



Ersatzteilliste

# F-Serie

Raupenfahrwerke F 17 - F 75



## Informationsseite

Gerätebezeichnung:	F-Serie Raupenfahrwerke F 17 - F 75
Gerätetyp:	Raupenfahrwerk
Seriennummer:	-
Baujahr:	-
Hersteller:	ADLER Arbeitsmaschinen GmbH & Co. KG An den Bahngleisen 28 48356 Nordwalde Germany  +49 (0) 2573 / 97 999-0  +49 (0) 2573 / 97 999-40 <a href="mailto:info@adler-arbeitsmaschinen.de">info@adler-arbeitsmaschinen.de</a> <a href="http://www.adler-arbeitsmaschinen.de">www.adler-arbeitsmaschinen.de</a>
Version:	DE_01 (stand 22.04.2025)

Dieses Dokument ist eine Originalausgabe.

Bei der Bestellung von Ersatzteilen bitten wir um folgende Angaben zur Maschine:

- die Produktbezeichnung
- die Seriennummer
- das Baujahr / Auftragsnummer

(Angaben auf dem Typenschild der Maschine)

---

**Maschine aus den Abbildungen:**

**F 17 / F 25 / F 30 / F 35 / F 45 / F 60 / F 75**

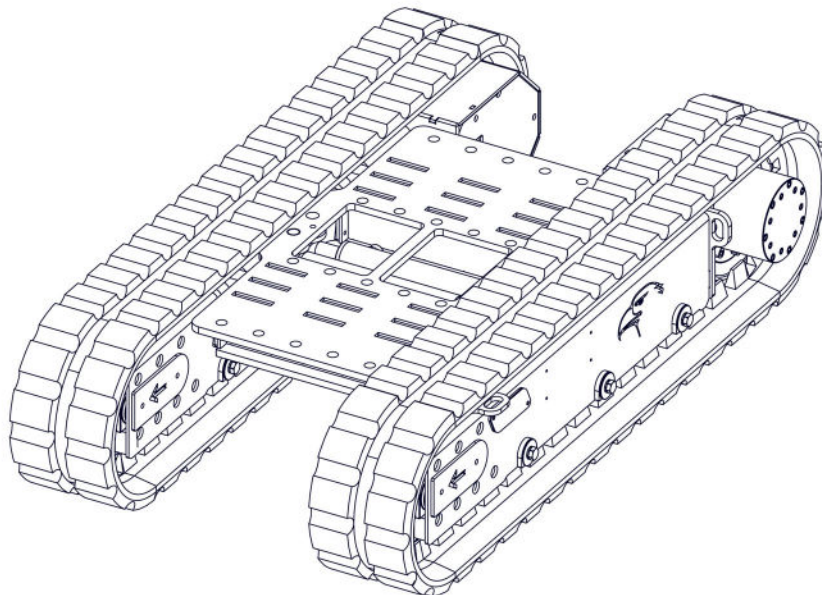
**Die Maschine ist exemplarisch abgebildet!**

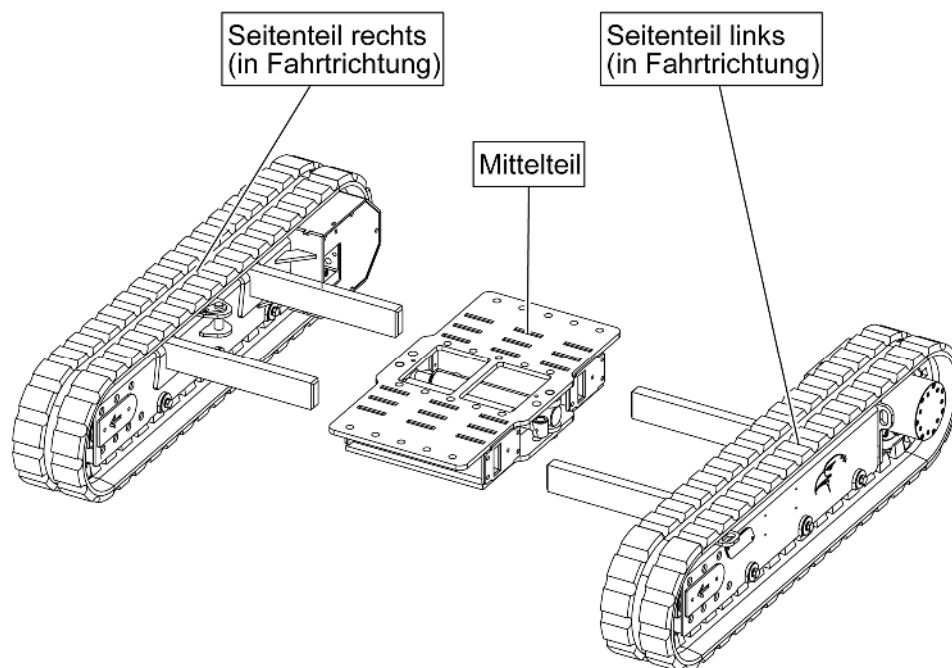
---

## Inhalt

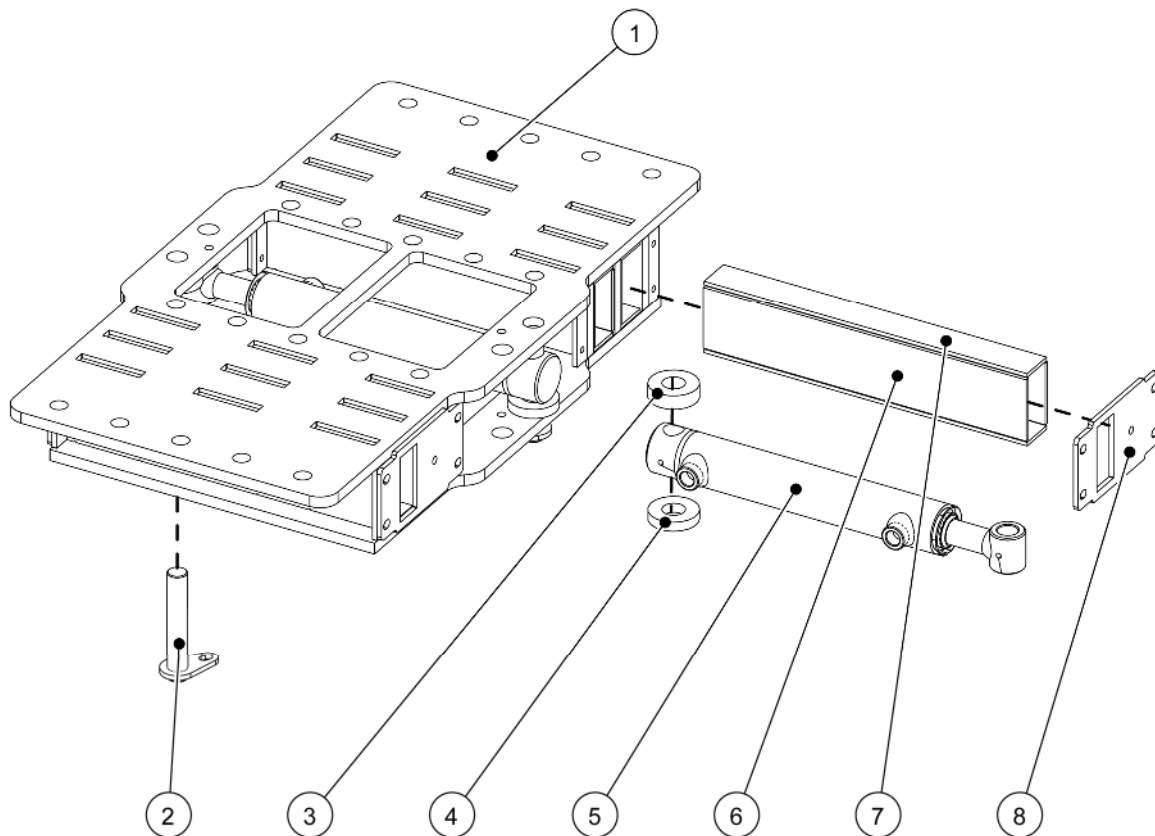
1	F 17 Raupenfahwerk .....	1
1.1	F 17 Mittelteil .....	3
1.2	F 17 Seitenteile .....	4
1.3	F 17 Fettspanner .....	6
2	F 25 Raupenfahwerk .....	7
2.1	F 25 Mittelteil .....	9
2.2	F 25 Seitenteile .....	10
2.3	F 25 Fettspanner .....	12
3	F 30 Raupenfahwerk .....	13
3.1	F 30 Mittelteil .....	15
3.2	F 30 Seitenteile .....	16
3.3	F 30 Fettspanner .....	18
4	F 35 Raupenfahwerk .....	19
4.1	F 35 Mittelteil .....	21
4.2	F 35 Seitenteile .....	22
4.3	F 35 Fettspanner .....	24
5	F 45 Raupenfahwerk .....	25
5.1	F 45 Mittelteil .....	27
5.2	F 45 Seitenteile .....	28
5.3	F 45 Fettspanner .....	30
6	F 60 Raupenfahwerk .....	31
6.1	F 60 Mittelteil .....	33
6.2	F 60 Seitenteile .....	34
7	F 75 Raupenfahwerk .....	36
7.1	F 75 Mittelteil .....	38
7.2	F 75 Seitenteile .....	39

**1 F 17 Raupenfahrwerk**



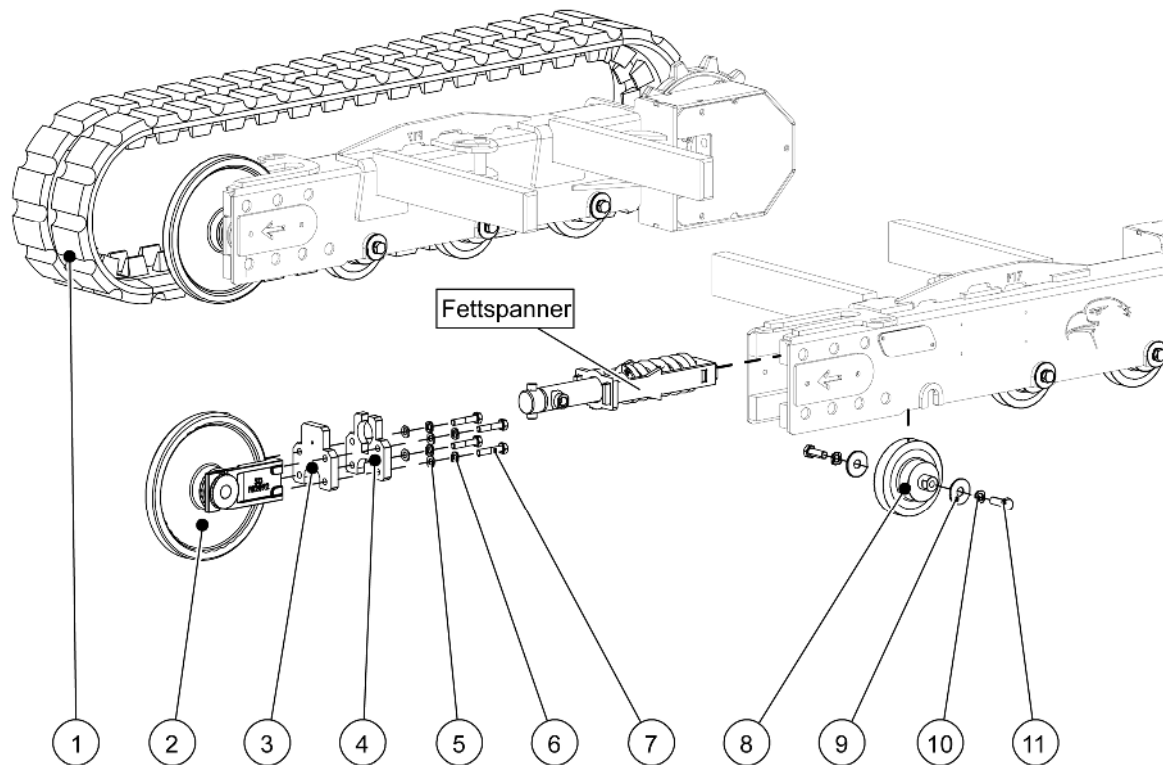


## 1.1 F 17 Mittelteil



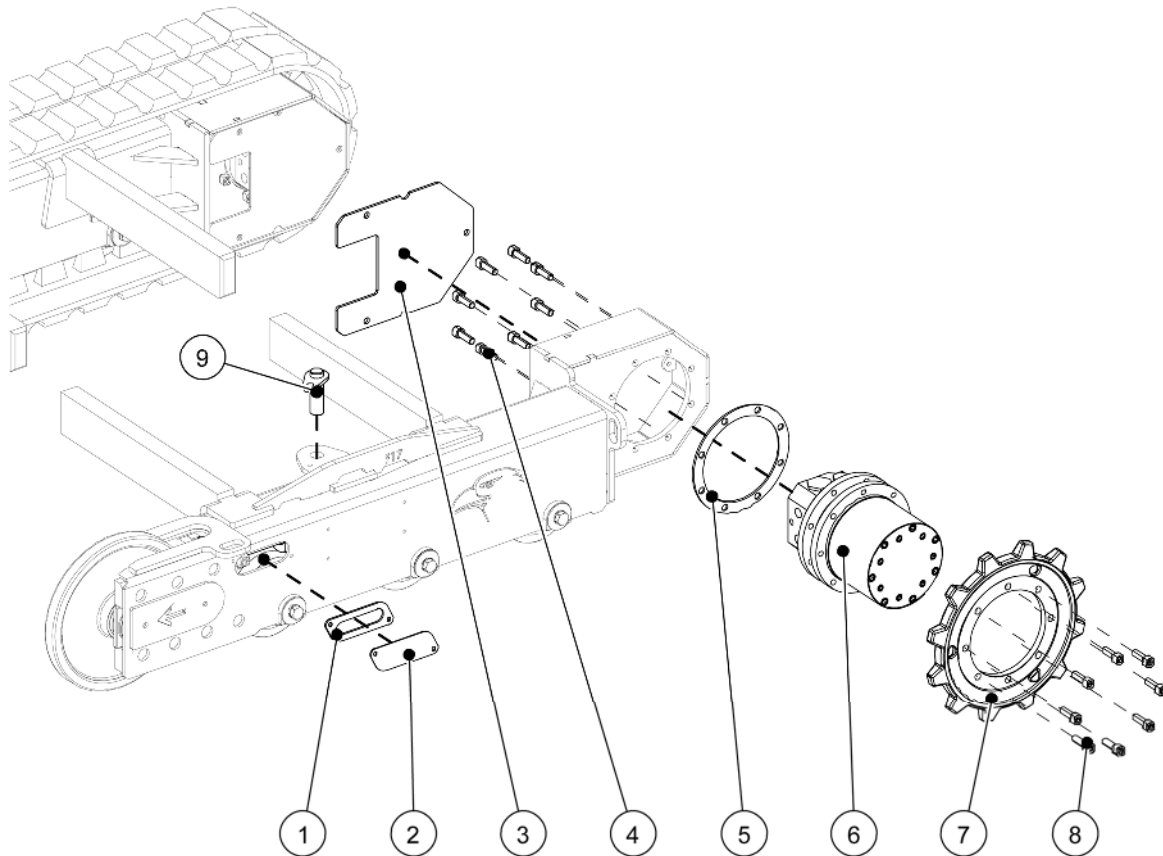
Nr.	Art.-Nr.	Bezeichnung	Menge
1	17.017.03000	SBG Mittelteil F17	1
2	22-017-000017	Selbstsichernder Zylinderbolzen	2
3	90.005.00060	Distanzscheibe 50x23x15mm	2
4	90.005.00061	Distanzscheibe 50x23x10mm	2
5	00.008.00016	Hydraulikzylinder	2
6	22-017-000008	Gleitschiene 358x68x4 VA	8
7	22-017-000007	Gleitschiene 358x37x4 VA	8
8	17.017.04000	Rückhaltung Gleitschienen	4

## 1.2 F 17 Seitenteile



\*Die Mengenangaben beziehen sich auf das gesamte Raupenfahrwerk!

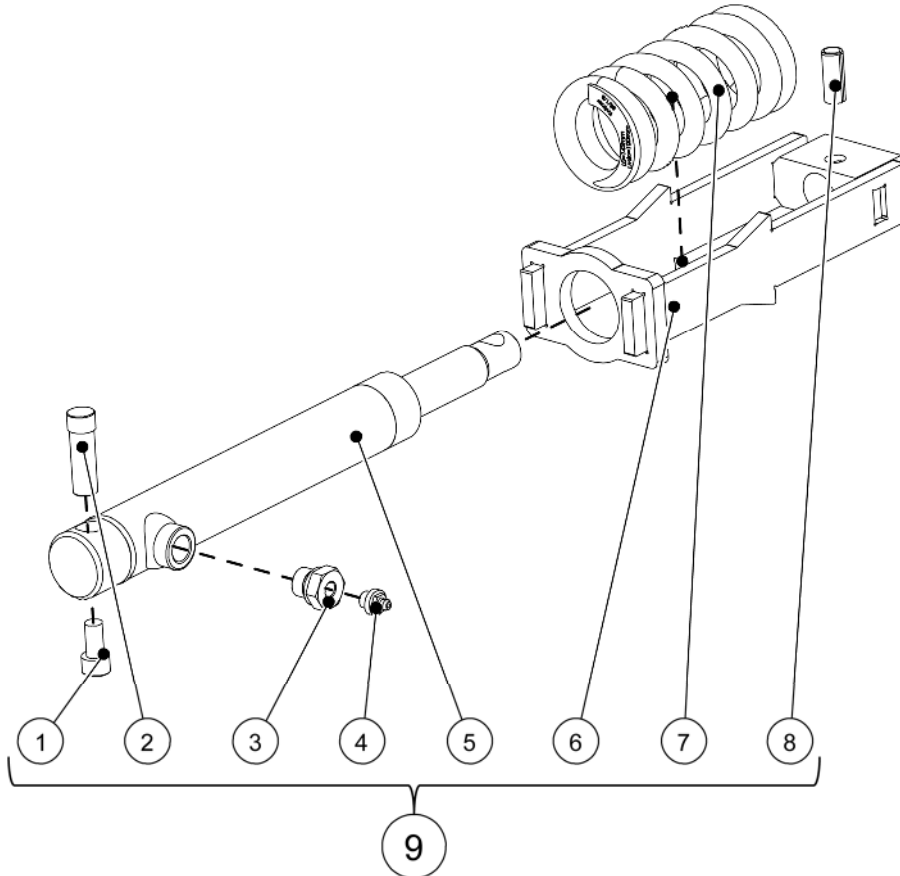
Nr.	Art.-Nr.	Bezeichnung	Menge
1	00.170.00017	Kette 180x72x40 Ø250	2
2	00.170.00037	Leitrad F17 F25	2
3	17.001.04001	Leitschienenplatte I	2
4	17.001.04002	Leitschienenplatte II	2
5	00.010.00110	Unterlegscheibe A10,5 -DIN125	8
6	00.010.00086	Federring 10,2 mm -DIN127	8
7	00.010.00195	Sechskantschraube M10x50x1,25 10.9	8
8	00.170.00038	Laufrolle F17, F25, F30	6
9	00-002696	Unterlegscheibe A13 (gr. Außendurchm.)	12
10	00.010.00087	Federring 12,2mm -DIN127	12
11	00-002688	Sechskantschraube M12x35 10.9 verz.	12



\*Die Mengenangaben beziehen sich auf das gesamte Raupenfahrwerk!

Nr.	Art.-Nr.	Bezeichnung	Menge
1	17.001.04019	Distanzstück Deckel Fettspanner	2
2	17.001.04013	Deckel Fettspanner	2
3	17.001.04000	Motordeckel	2
4	00.010.00205	Zylinderschraube M10x30 12.9 schw.	16
5	17.001.04014	Distanzring Kettenrad	2
6	00.009.00071	Antriebsmotor	2
7	00.170.00036	Antriebsrad F17, F25	2
8	00.010.00205	Zylinderschraube M10x30 12.9 schw.	16
9	17.001.04003	SBG Bolzen kurz	2

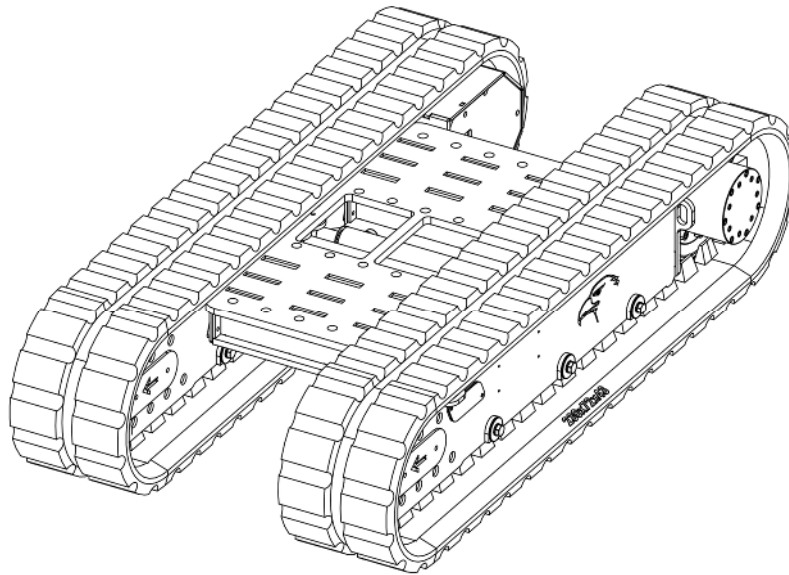
### 1.3 F 17 Fettspanner

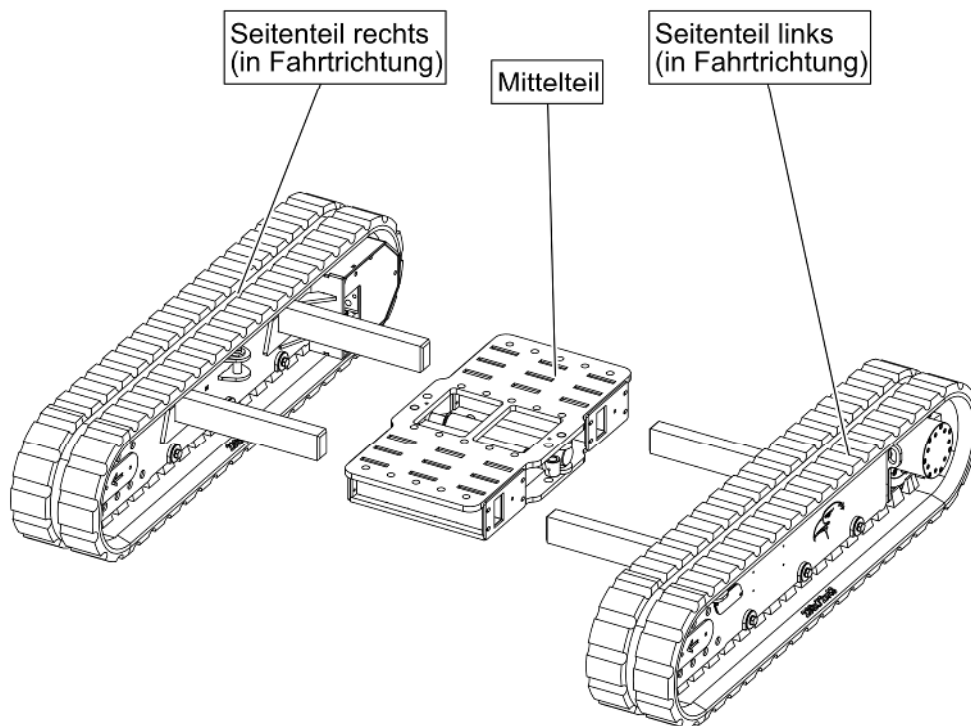


\*Mengenangabe für eine Raupenfahrwerksseite.  
Im gesamten Raupenfahrwerk sind zwei Fettspanner eingebaut.

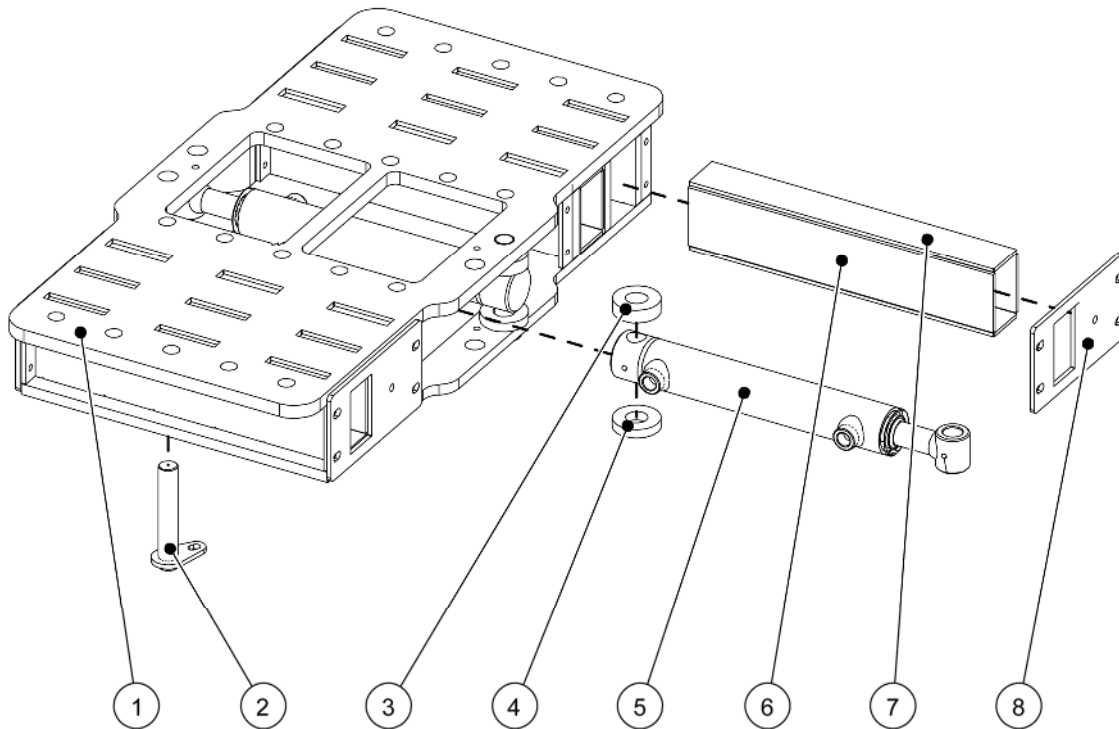
Nr.	Art.-Nr.	Bezeichnung	Menge
1	00-001911	Zylinderkopfschraube M10x20	1
2	00-001747	Zylinderbodenbolzen	1
3	17.001.04016	Wechselreduzierung, kurz	1
4	00.170.00046	Hochdruck-Schmiernippel G1/8"	1
5	00.008.00057	Hydraulikzylinder EW 25-200, 200 bar	1
6	17.001.01017	SBG Fettspanner	1
7	00.170.00001	Druckfeder L0=142mm	1
8	00-001747	Spannstift 12x30 DIN1481	1
9	00.170.00061	Fettspanner komplett F17 F25 F30	1

## 2 F 25 Raupenfahrwerk



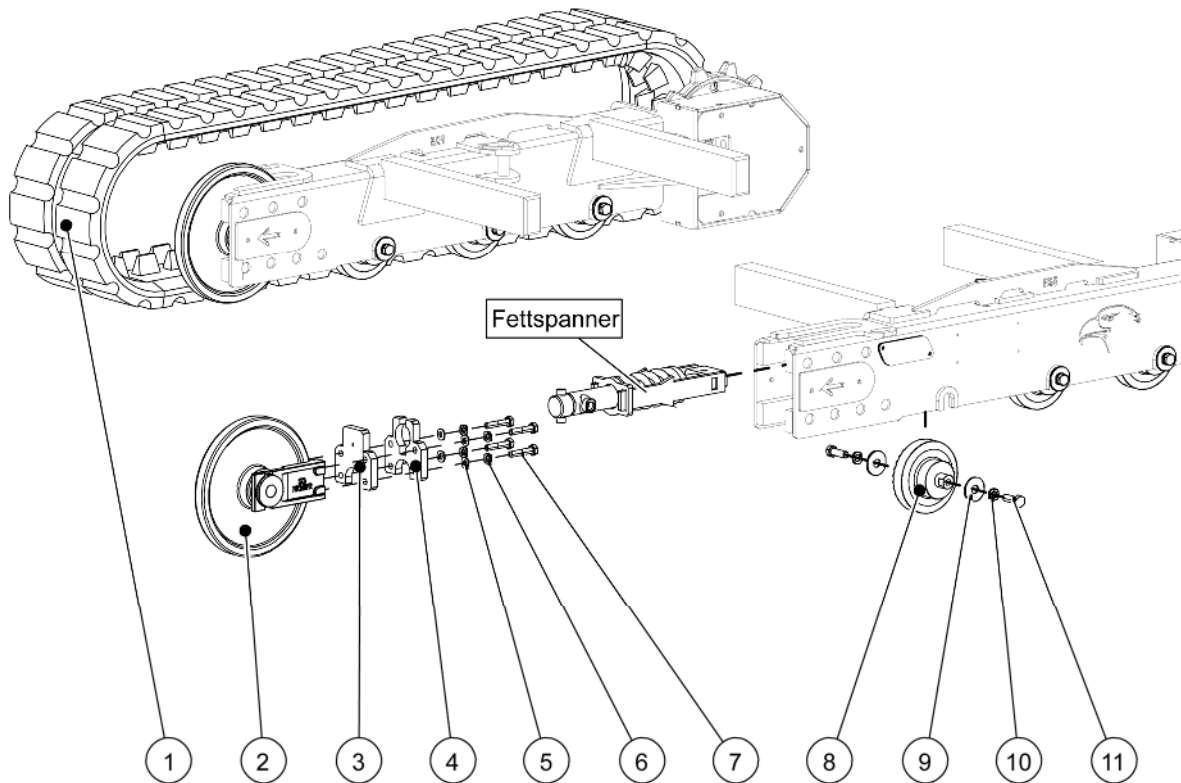


## 2.1 F 25 Mittelteil



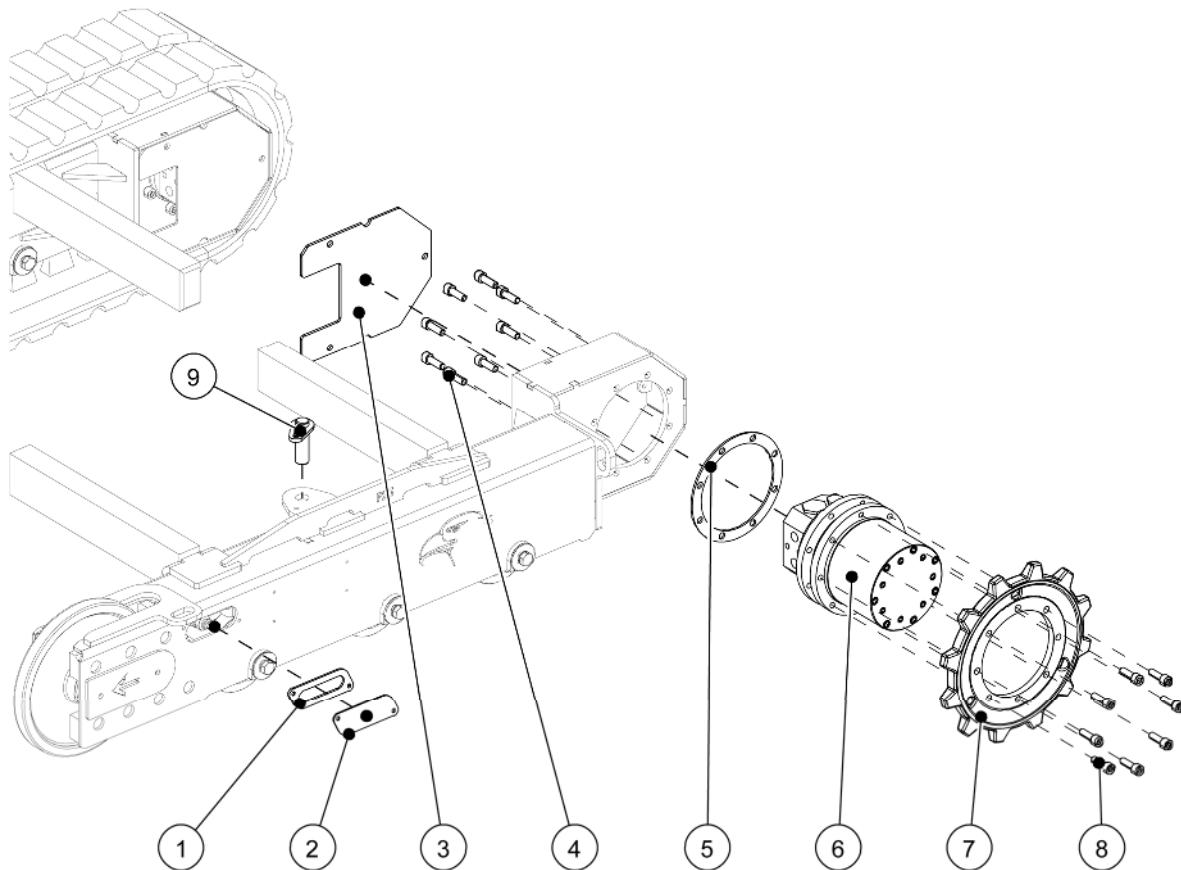
Nr.	Art.-Nr.	Bezeichnung	Menge
1	17.025.03000	SBG Mittelteil F25	1
2	22-017-000017	Selbstsichernder Zylinderbolzen	2
3	90.005.00060	Distanzscheibe 50x23x15mm	2
4	90.005.00061	Distanzscheibe 50x23x10mm	2
5	00.008.00016	Hydraulikzylinder	2
6	22-017-000008	Gleitschiene 358x68x4 VA	8
7	17.001.04038	Gleitschiene 358x47x4 VA	8
8	17.025.04000	Rückhaltung Gleitschienen	4

## 2.2 F 25 Seitenteile



\*Die Mengenangaben beziehen sich auf das gesamte Raupenfahrwerk!

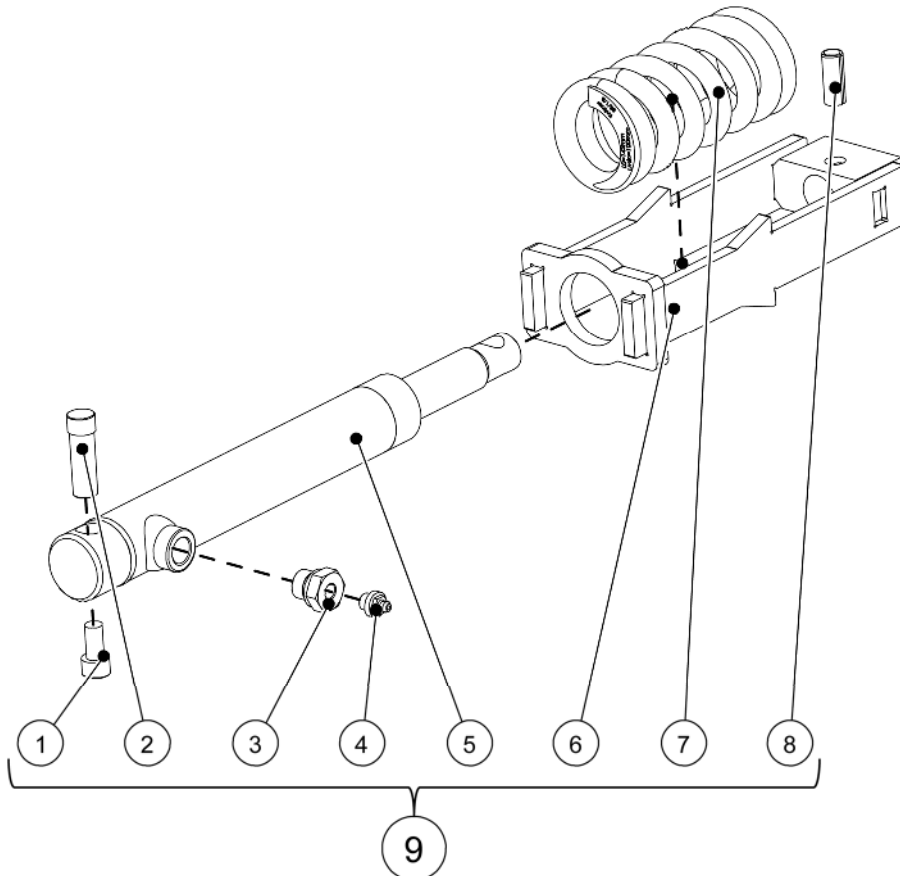
Nr.	Art.-Nr.	Bezeichnung	Menge
1	00.170.00025	Kette 230x72x43 Ø250	2
2	00.170.00037	Leitrad F17 F25	2
3	17.001.04001	Leitschienenplatte I	2
4	17.001.04002	Leitschienenplatte II	2
5	00.010.00110	Unterlegscheibe A10,5	8
6	00.010.00086	Federring 10,2mm	8
7	00.010.00195	Sechskantschraube M10x50x1,25 10.9	8
8	00.170.00038	Laufrolle F17, F25	6
9	00-002696	Unterlegscheibe A13 (gr. Außendurchm.)	12
10	00.010.00087	Federring 12,2mm	12
11	00-002688	Sechskantschraube M12x35 10.9 verz.	12



\*Die Mengenangaben beziehen sich auf das gesamte Raupenfahrwerk!

Nr.	Art.-Nr.	Bezeichnung	Menge
1	17.001.04019	Distanzstück Deckel Fettspanner	2
2	17.001.04013	Deckel Fettspanner	2
3	17.001.04000	Motordeckel	2
4	00.010.00205	Zylinderschraube M10x30 12.9 schw.	16
5	17.001.04014	Distanzring Kettenrad	2
6	00.009.00071	Antriebsmotor	2
7	00.170.00036	Antriebsrad F17, F25	2
8	00.010.00205	Zylinderschraube M10x30 12.9 schw.	16
9	17.001.04003	SBG Bolzen kurz	2

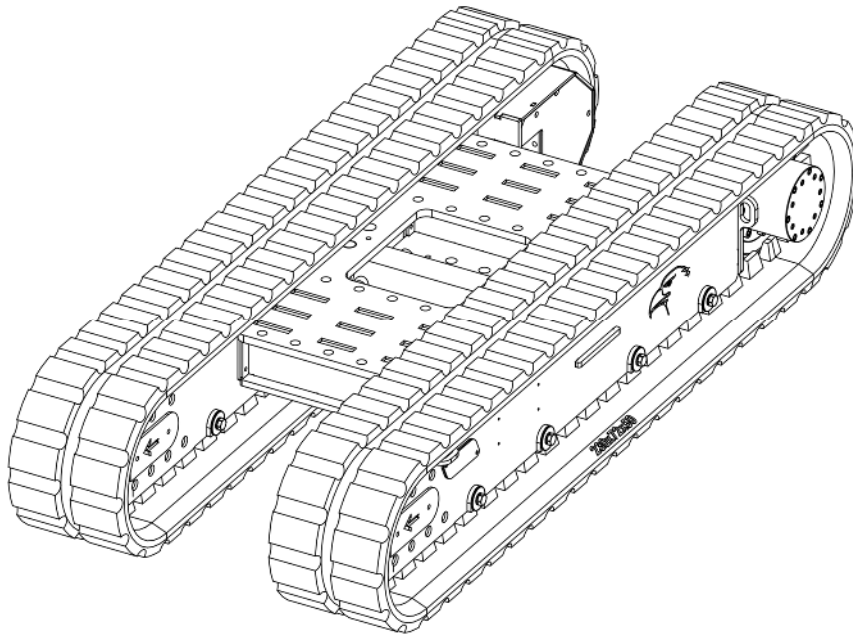
## 2.3 F 25 Fettspanner

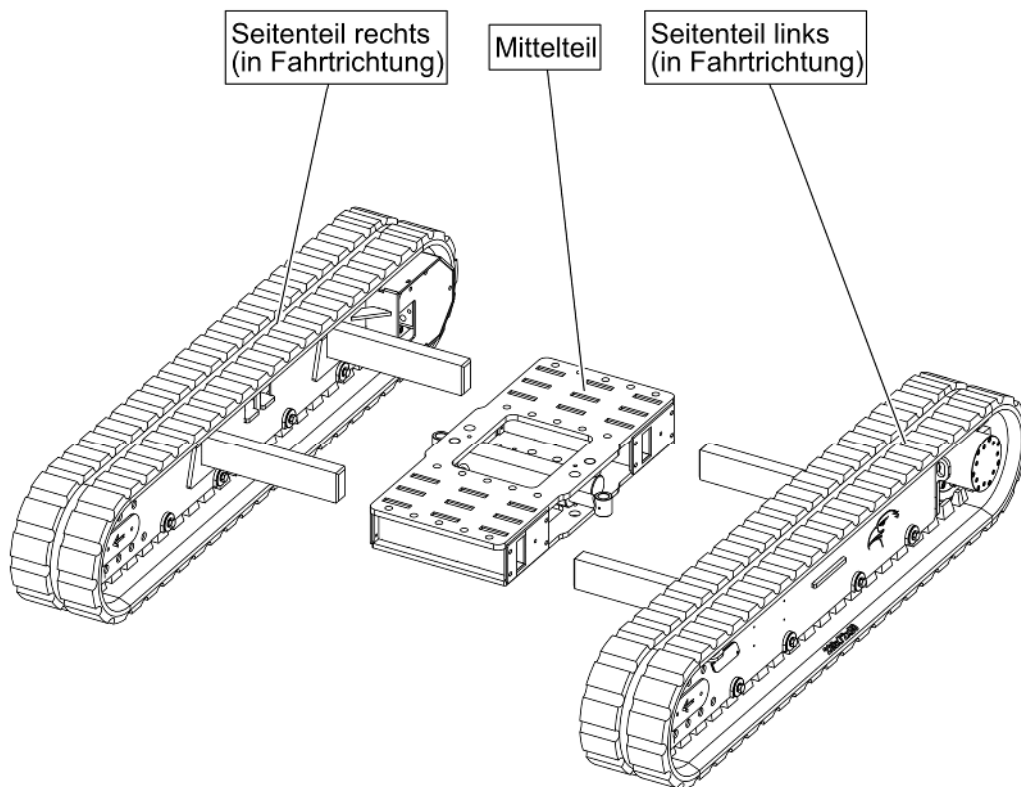


\*Mengenangabe für eine Raupenfahrwerksseite.  
Im gesamten Raupenfahrwerk sind zwei Fettspanner eingebaut.

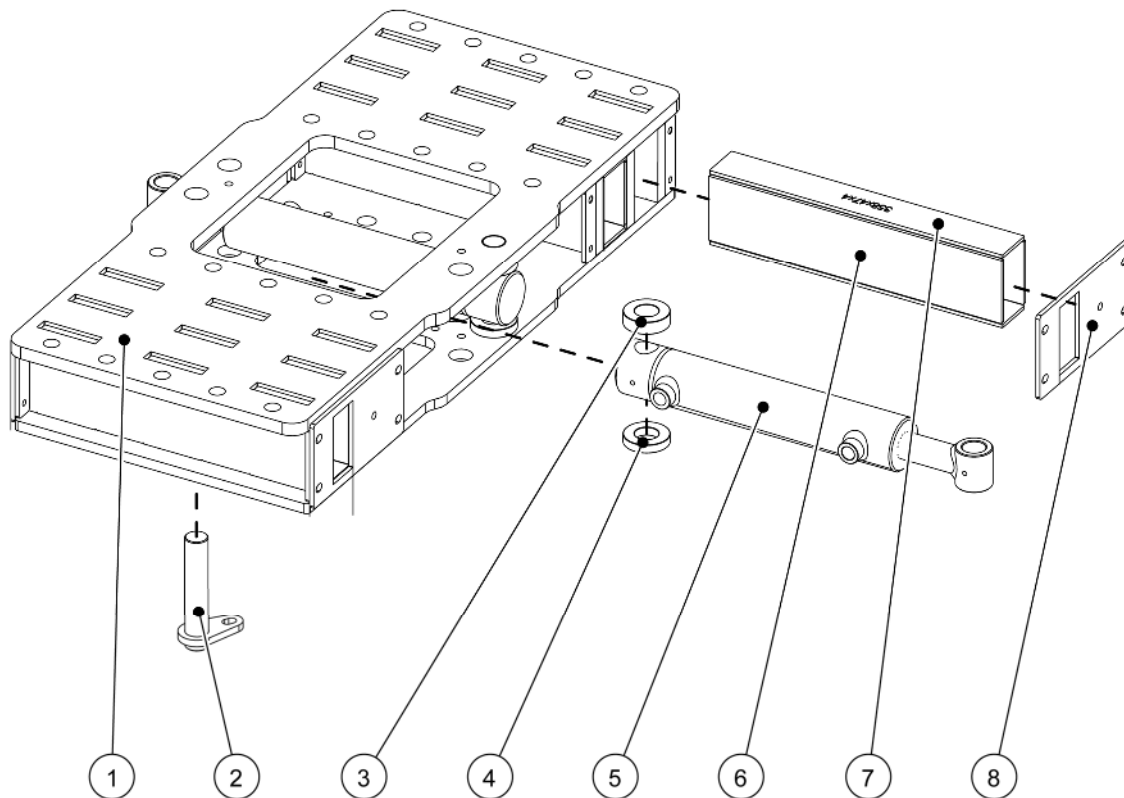
Nr.	Art.-Nr.	Bezeichnung	Menge
1	00-001911	Zylinderkopfschraube M10x20	1
2	00-001747	Zylinderbodenbolzen	1
3	17.001.04016	Wechselreduzierung, kurz	1
4	00.170.00046	Hochdruck-Schmiernippel G1/8"	1
5	00.008.00057	Hydraulikzylinder EW 25-200, 200 bar	1
6	17.001.01017	SBG Fettspanner	1
7	00.170.00001	Druckfeder L0=142mm	1
8	00-001747	Spannstift 12x30 DIN1481	1
9	00.170.00061	Fettspanner komplett F17 F25 F30	1

**3 F 30 Raupenfahrwerk**



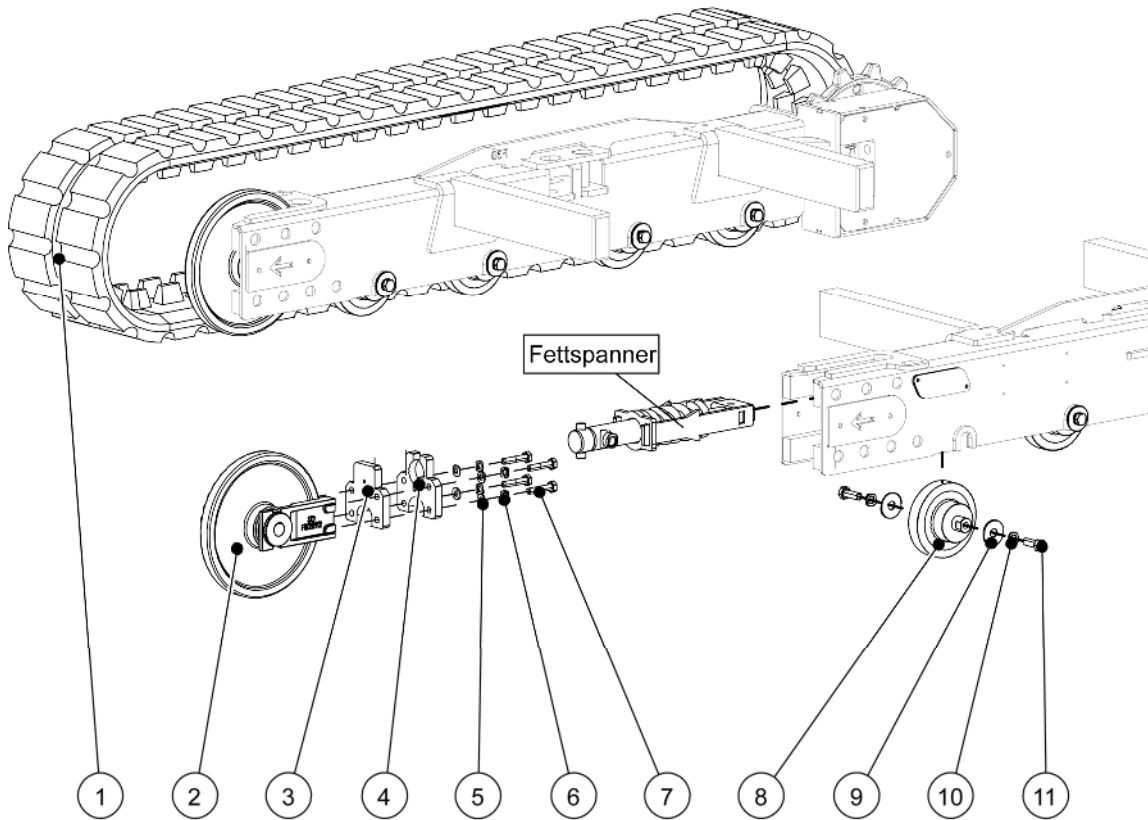


### 3.1 F 30 Mittelteil



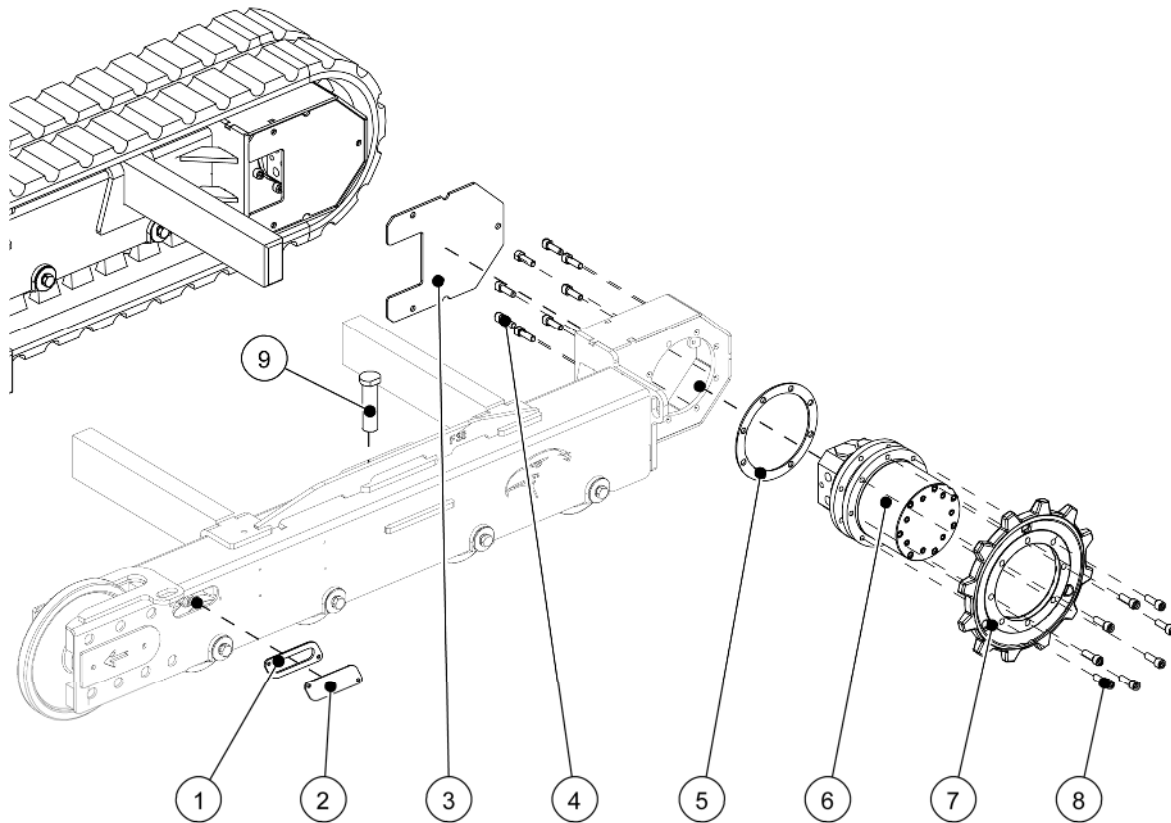
Nr.	Art.-Nr.	Bezeichnung	Menge
1	17.035.03000	SBG Mittelteil F35	1
2	22-017-000013	Selbstsichernder Zylinderbolzen	2
3	22-017-000010	Distanzscheibe 50x26x15mm	2
4	22-017-000009	Distanzscheibe 50x26x10mm	2
5	00.008.00049	Hydraulikzylinder	2
6	17.002.04010	Gleitschiene 358x78x4	8
7	17.001.04038	Gleitschiene 358x47x4	8
8	17.035.04000	Rückhalteblech F30/F35	4

### 3.2 F 30 Seitenteile



\*Die Mengenangaben beziehen sich auf das gesamte Raupenfahrwerk!

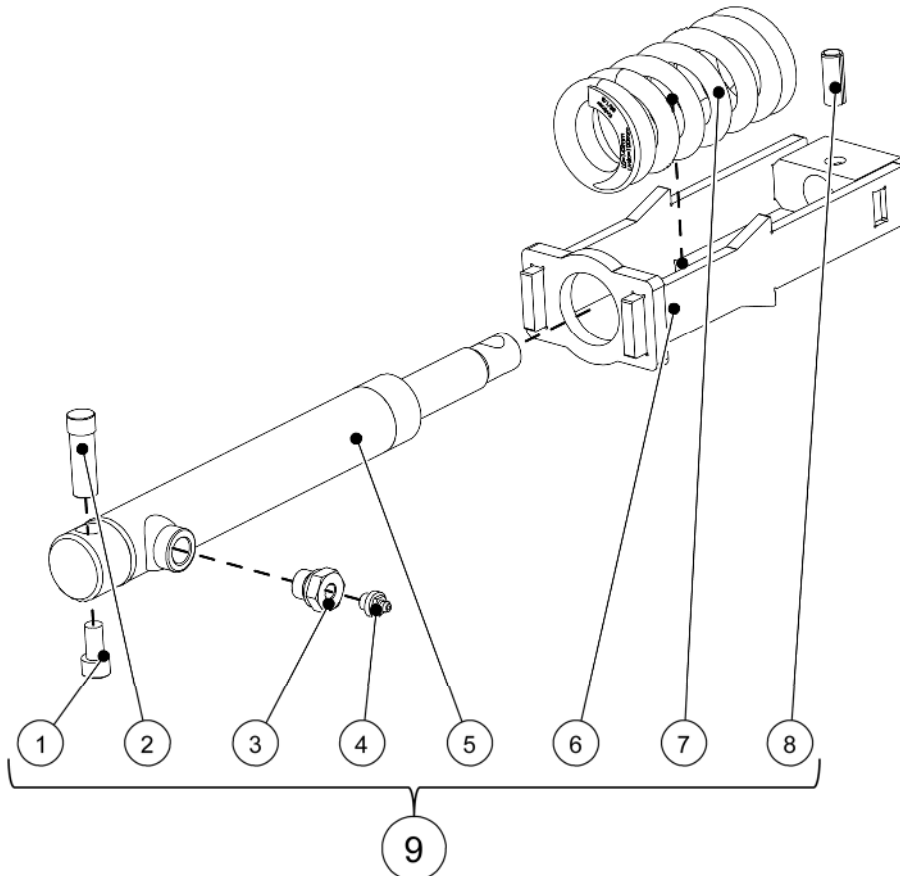
Nr.	Art.-Nr.	Bezeichnung	Menge
1	00.170.00063	Kette 230x72x50	2
2	00.170.00037	Leitrad F17 F25	2
3	17.001.04001	Leitschienenplatte I	2
4	17.001.04002	Leitschienenplatte II	2
5	00.010.00110	U-Scheibe DIN 125 A10,5	8
6	00.010.00086	Federring DIN 127 10,2	8
7	00.010.00195	Sechskantschraube M10x50x1,25 10.9	8
8	00.170.00038	Laufrolle F17, F25	8
9	00-002696	Unterlegscheibe A13 (gr. Außendurchm.)	16
10	00.010.00087	Federring DIN 127 12,2	16
11	00-002688	Sechskantschraube M12x35 10.9 verz.	16



\*Die Mengenangaben beziehen sich auf das gesamte Raupenfahrwerk!

Nr.	Art.-Nr.	Bezeichnung	Menge
1	17.001.04019	Distanzstück Deckel Fettspanner	2
2	17.001.04013	Deckel Fettspanner	2
3	17.001.04000	Motordeckel	2
4	00.010.00205	Zylinderschraube M10x30 12.9 schw.	16
5	17.001.04014	Distanzring Kettenrad	2
6	00.009.00071	Antriebsmotor	2
7	00.170.00036	Antriebsrad F17, F25	2
8	00.010.00205	Zylinderschraube M10x30 12.9 schw.	16
9	17.001.04018	Zylinderbolzen	2

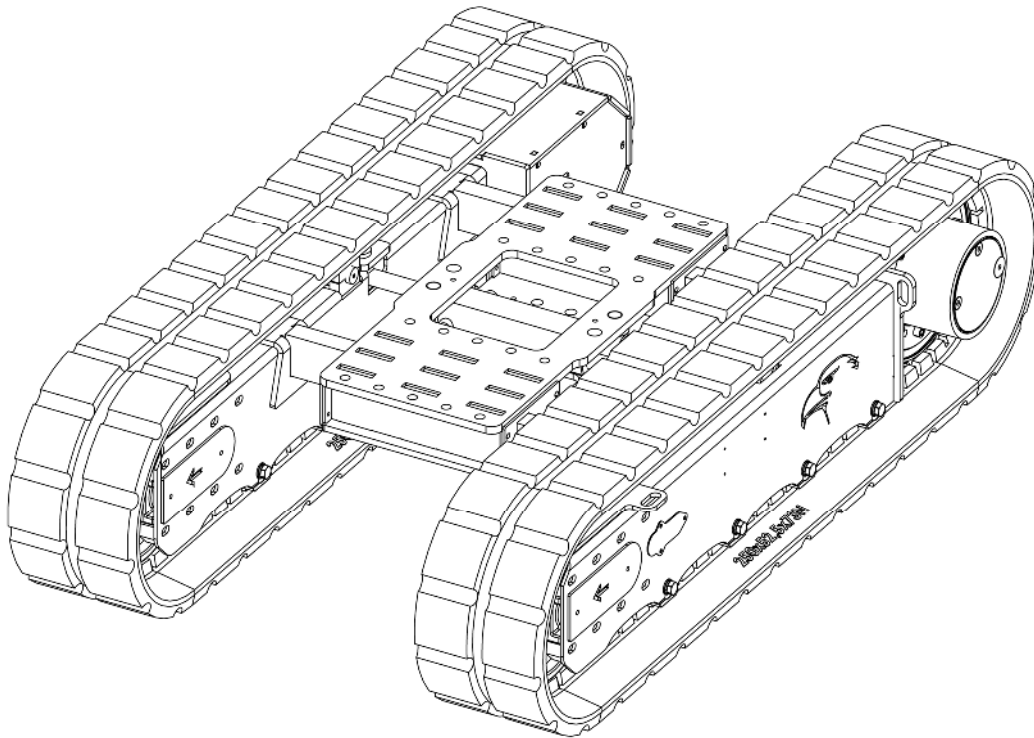
### 3.3 F 30 Fettspanner

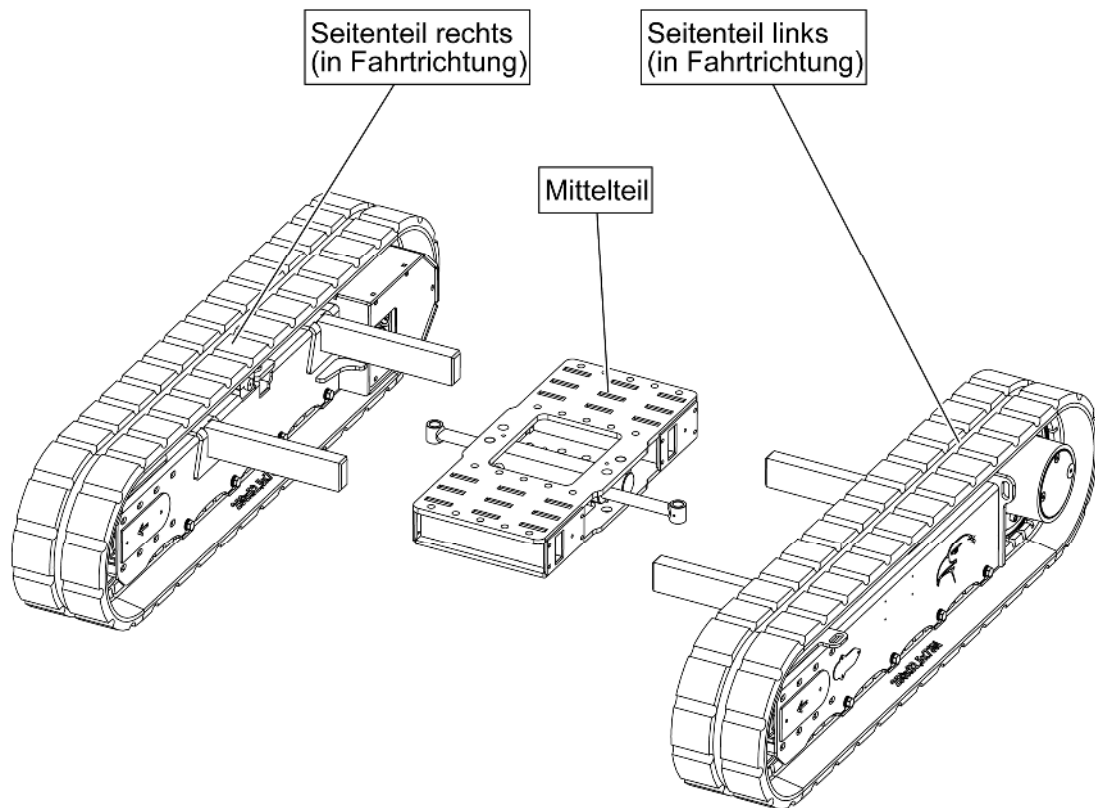


\*Mengenangabe für eine Raupenfahrwerksseite.  
Im gesamten Raupenfahrwerk sind zwei Fettspanner eingebaut.

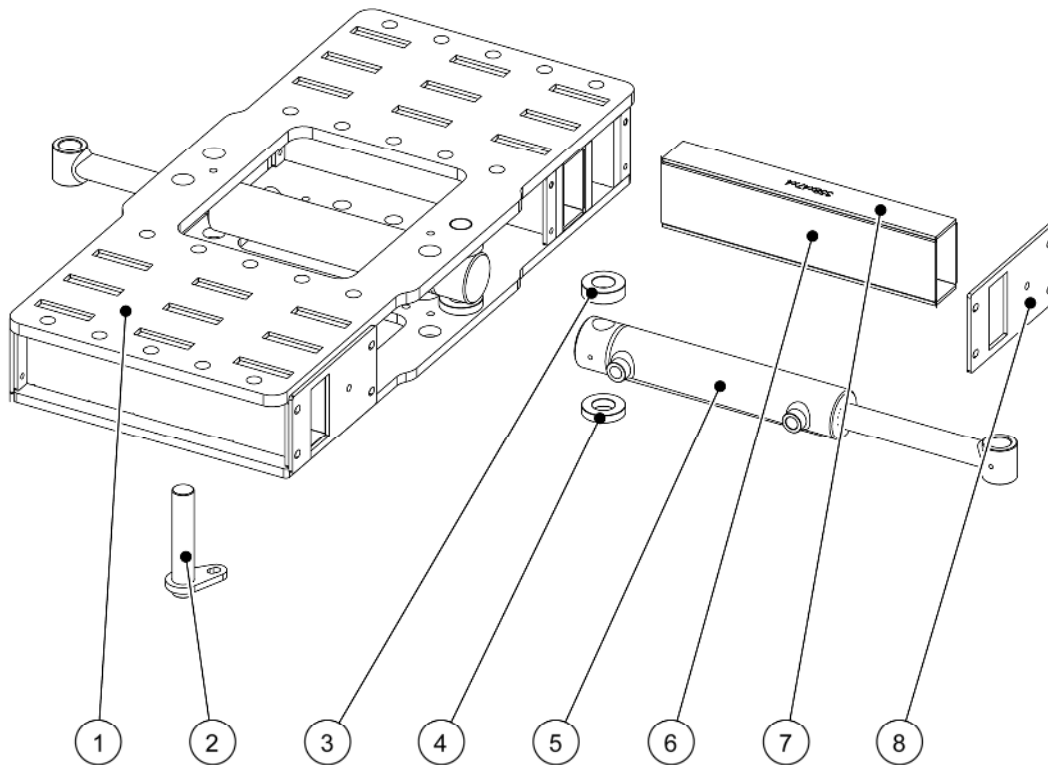
Nr.	Art.-Nr.	Bezeichnung	Menge
1	00-001911	Zylinderkopfschraube M10x20	1
2	00-001747	Zylinderbodenbolzen	1
3	17.001.04016	Wechselreduzierung, kurz	1
4	00.170.00046	Hochdruck-Schmiernippel G1/8"	1
5	00.008.00057	Hydraulikzylinder EW 25-200, 200 bar	1
6	17.001.01017	SBG Fettspanner	1
7	00.170.00001	Druckfeder L0=142mm	1
8	00-001747	Spannstift 12x30 DIN1481	1
9	00.170.00061	Fettspanner komplett F17 F25 F30	1

**4 F 35 Raupenfahrwerk**



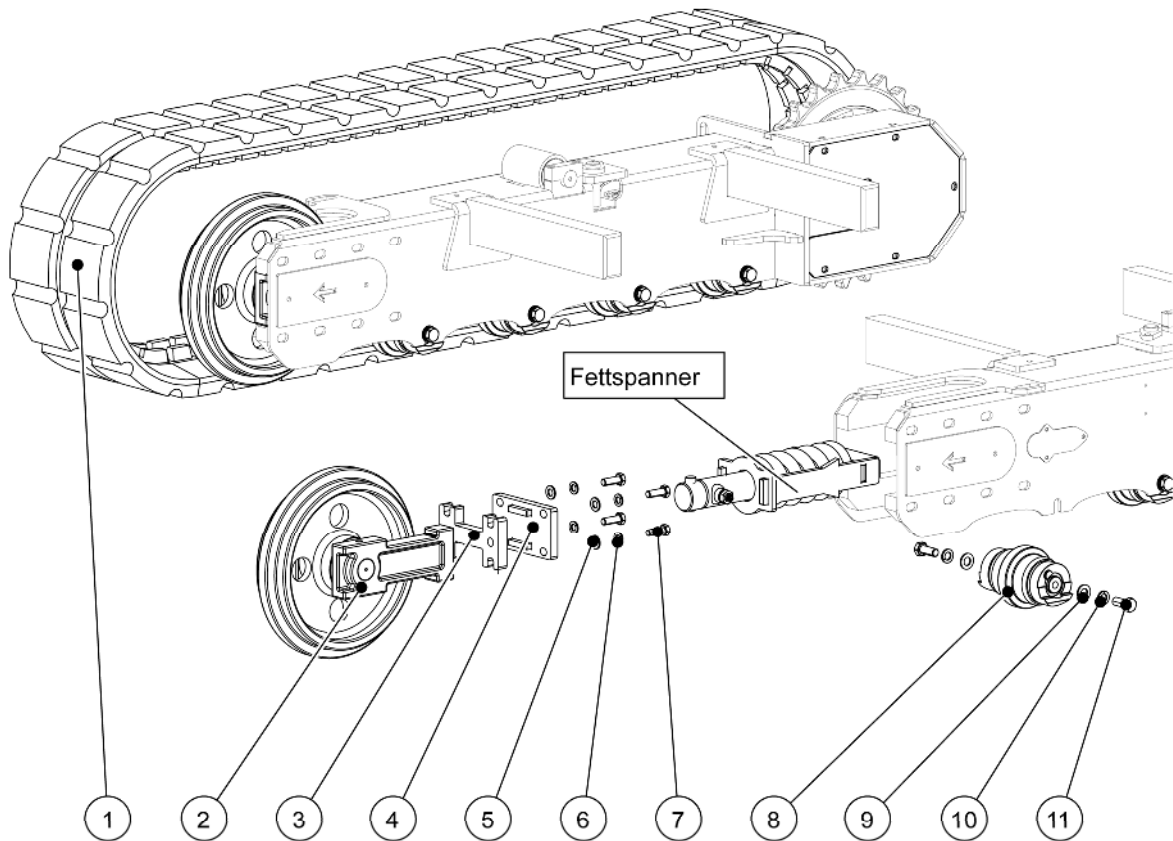


#### 4.1 F 35 Mittelteil



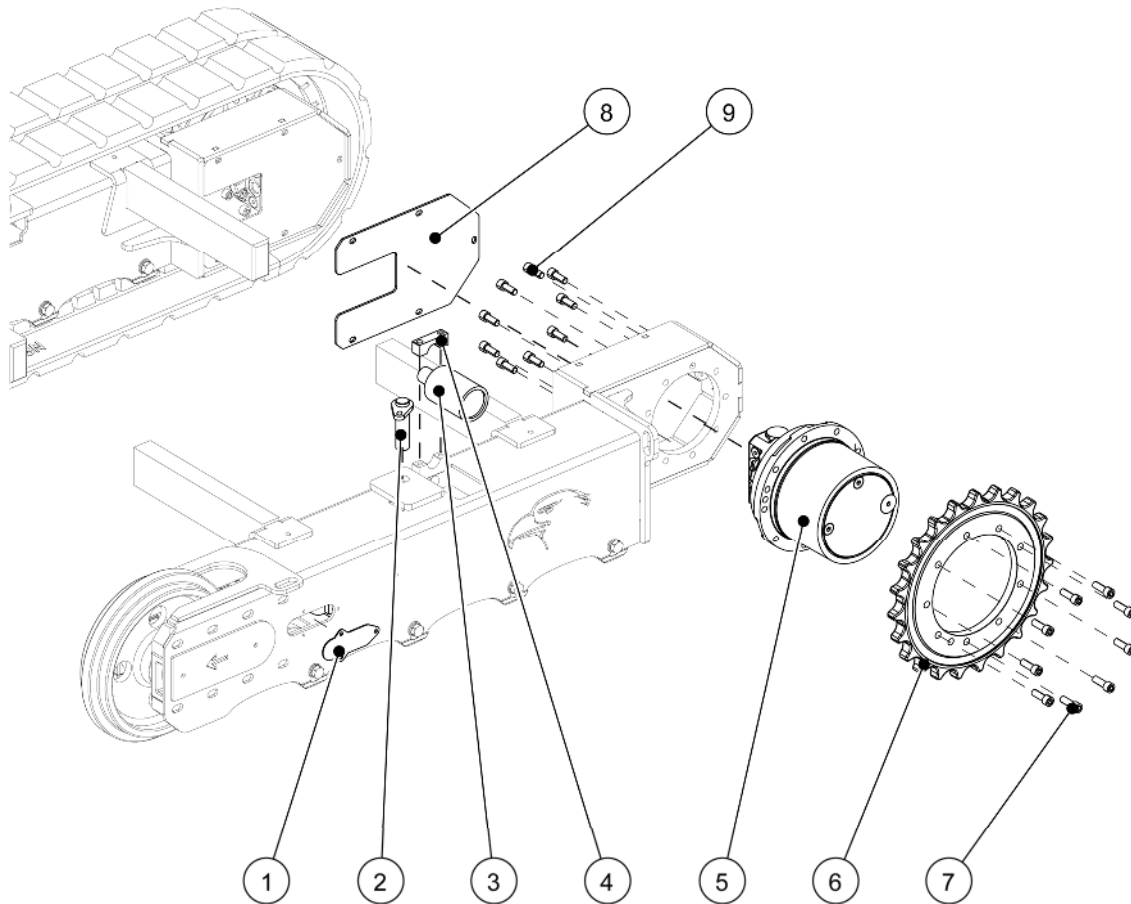
Nr.	Art.-Nr.	Bezeichnung	Menge
1	17.035.03000	SBG Mittelteil F35	1
2	22-017-000013	Bolzen Ø25x117	2
3	22-017-000010	Distanzscheibe 26x50x15 POM	2
4	22-017-000009	Distanzscheibe 26x50x10 POM	2
5	00.008.00049	Hydraulikzylinder DW 30/50-200	2
6	17.002.04010	Gleitschiene 358x78x4	8
7	17.001.04038	Gleitschiene 358x47x4	8
8	17.035.04000	Rückhalteblech F35	4

## 4.2 F 35 Seitenteile



\*Die Mengenangaben beziehen sich auf das gesamte Raupenfahrwerk!

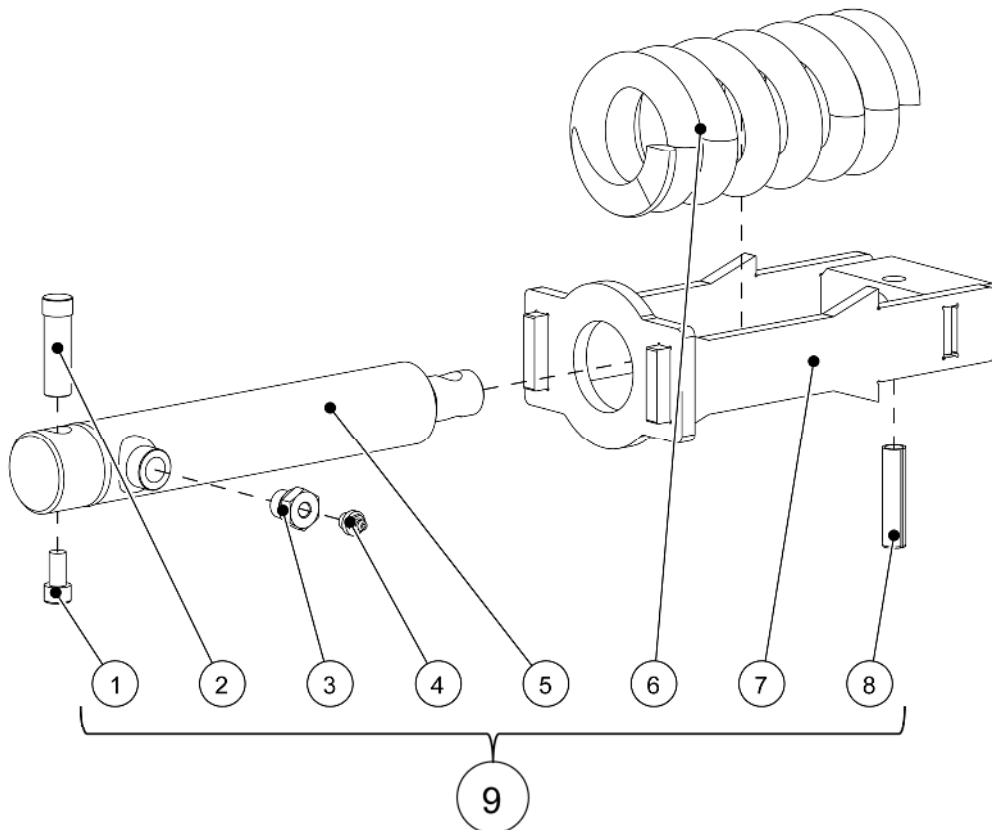
Nr.	Art.-Nr.	Bezeichnung	Menge
1	00.170.00035	Kette 250x52,5x73N Ø342	2
2	00.170.00040	Spannrad Kompl. F35/F45	2
3	17.002.04026	Distanzplatte	2
4	17.002.04018	SBG Leitradplatte	2
5	00.010.00025	U-Scheibe D13 -DIN125	8
6	00.010.00087	Federring 12,2 mm -DIN127	8
7	00-002685	Sechskantschraube M12x35 12.9 -DIN933	8
8	00.170.00041	Laufrolle F35/F45	8
9	00-002701	U-Scheibe A15 -DIN125	16
10	00-002687	Federring 14,2 mm -DIN127	16
11	00-002684	Sechskantschraube M14x35 10.9 -DIN933	16



\*Die Mengenangaben beziehen sich auf das gesamte Raupenfahrwerk!

Nr.	Art.-Nr.	Bezeichnung	Menge
1	17.002.04004	Deckel Fettspanner	2
2	01.001.S0035	Sammelbehälterzylinderbolzen	2
3	00.170.00042	Oberrolle	2
4	17.002.04003	Klemmteil Oberrolle	2
5	00.009.00092	Axialkolbenmotor inkl. Getriebe	2
6	00.170.00058	Antriebsrad	2
7	00.010.00208	Zylinderschraube M12x35-12,9 -DIN912	18
8	17.002.04000	Motordeckel	2
9	00.010.00211	Zylinderschraube M12x30-12,9 -DIN912	18

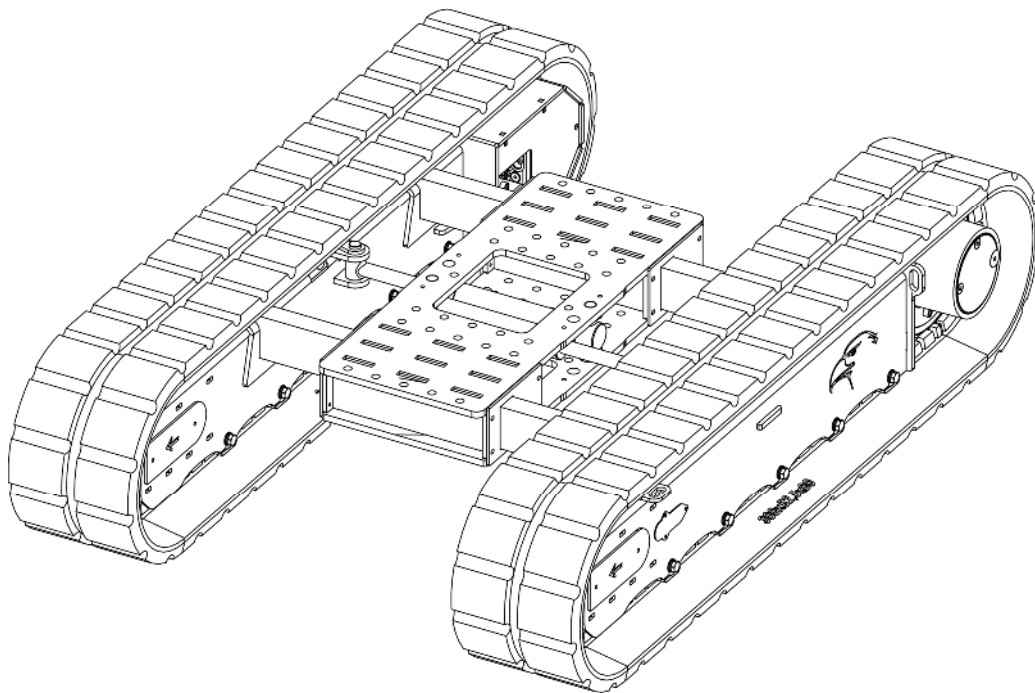
### 4.3 F 35 Fettspanner

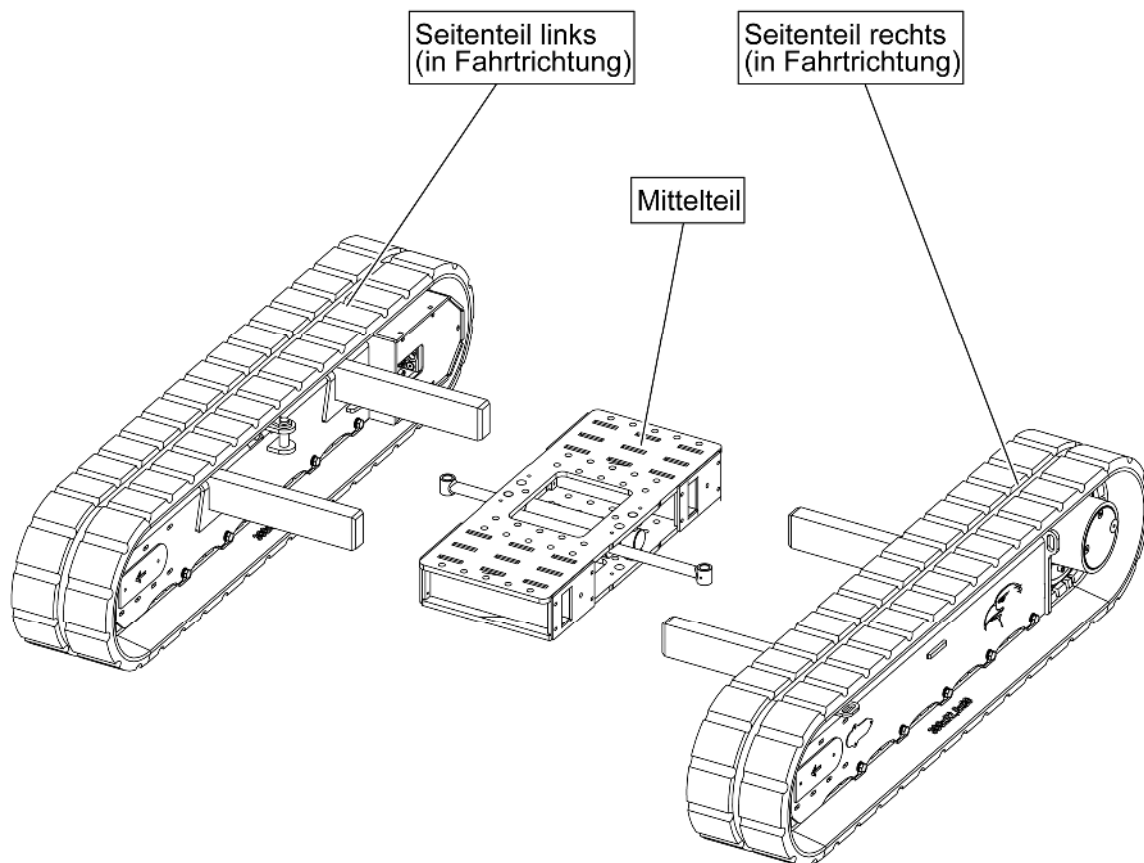


\*Mengenangabe für eine Raupenfahrwerksseite.  
Im gesamten Raupenfahrwerk sind zwei Fettspanner eingebaut.

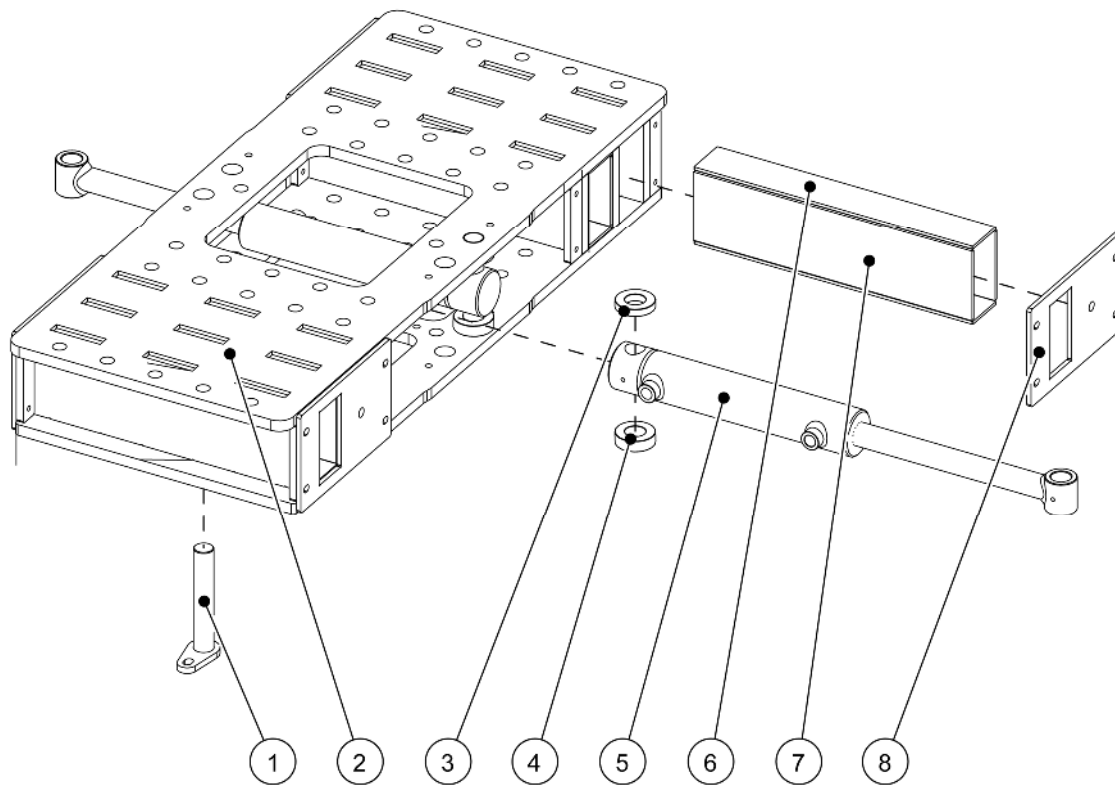
Nr.	Art.-Nr.	Bezeichnung	Menge
1	00-001911	Zylinderkopfschraube M10x20	1
2	17.002.04002	Zylinderbodenbolzen	1
3	00.170.00046	Wechselreduzierung, kurz	1
4	00-002288	Hochdruck-Schmiernippel G1/8"	1
5	00.008.00058	Hydraulikzylinder EW 30-200, 200 bar	1
6	00.170.00043	Druckfeder L0=194mm	1
7	17.002.01017	SBG Fettspanner	1
8	00-001748	Spannstift 14x60 DIN1481	1
9	00.170.00062	Fettspanner komplett F35/F45	1

**5 F 45 Raupenfahrwerk**



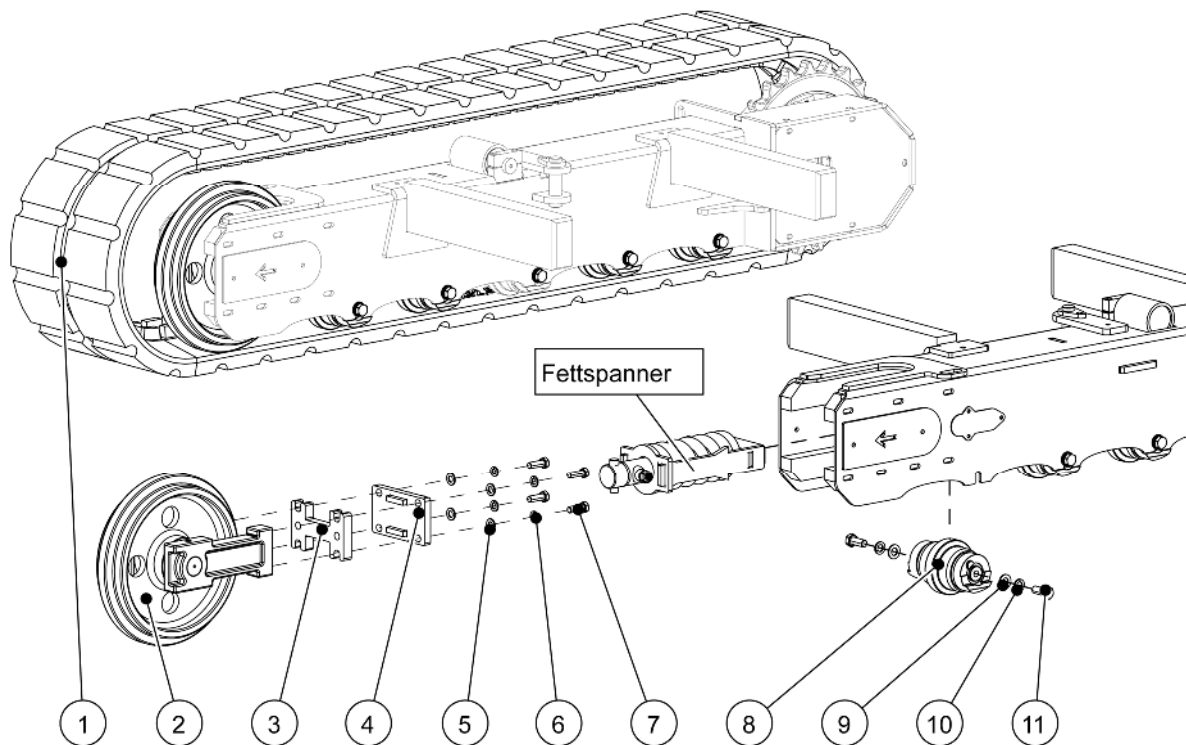


## 5.1 F 45 Mittelteil



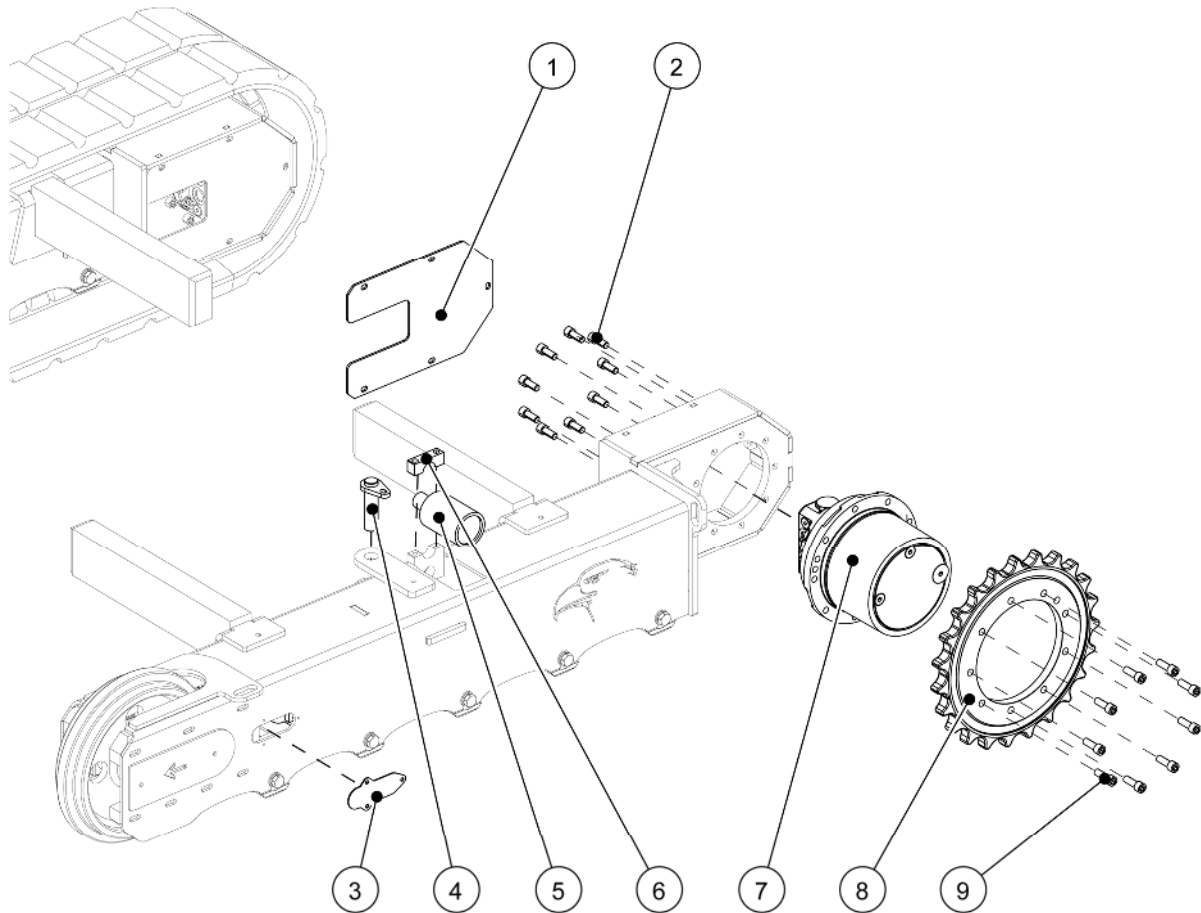
Nr.	Art.-Nr.	Bezeichnung	Menge
1	22-017-000015	Selbstsichernder Zylinderbolzen F 45	2
2	17.045.03000	SBG Mittelteil F45	1
3	22-017-000009	Distanzscheibe 26x50x10	2
4	22-017-000010	Distanzscheibe 26x50x15	2
5	00.008.00049	Hydraulikzylinder DW 30/50-200	2
6	17.002.04023	Gleitschiene 393x57x4	8
7	17.002.04024	Gleitschiene 393x98x4	8
8	17.045.04000	Rückhalteblech F45	4

## 5.2 F 45 Seitenteile



\*Die Mengenangaben beziehen sich auf das gesamte Raupenfahrwerk!

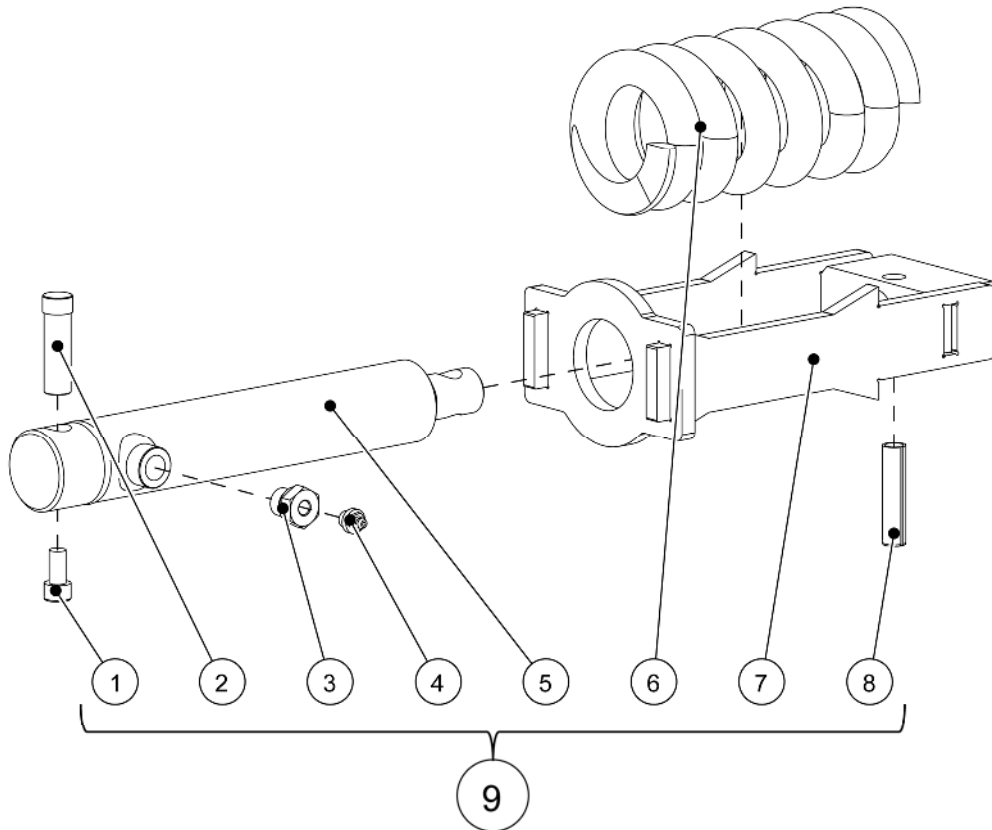
Nr.	Art.-Nr.	Bezeichnung	Menge
1	00.170.00045	Kette 300x52,5x80 Ø342	2
2	00.170.00040	Spannrad Kompl. F35/F45	2
3	17.002.04026	Distanzplatte	2
4	17.002.04018	SBG Leitradsplatte	2
5	00.010.00025	U-Scheibe A13 -DIN125	8
6	00.010.00087	Federring 12,2mm -DIN127	8
7	00-002685	Sechskantschraube M12x35 12.9 -DIN933	8
8	00.170.00041	Laufrolle F35 F45	10
9	00-002701	U-Scheibe A15 -DIN125	20
10	00-002687	Federring 14,2mm -DIN127	20
11	00-002684	Sechskantschraube M14x35 10.9 -DIN933	20



\*Die Mengenangaben beziehen sich auf das gesamte Raupenfahrwerk!

Nr.	Art.-Nr.	Bezeichnung	Menge
1	17.002.04000	Motordeckel	2
2	00.010.00211	Zylinderschraube M12x30-12,9 -DIN912	18
3	17.002.04004	Deckel Fettspanner	2
4	01.001.S0035	Sammelbehälterzylinderbolzen	2
5	00.170.00042	Oberrolle	2
6	17.002.04003	Klemmteil Oberrolle	2
7	00.009.00092	Axialkolbenmotor	2
8	00.170.00058	Antriebsrad	2
9	00.010.00208	Zylinderschraube M12x35-12,9 -DIN912	18

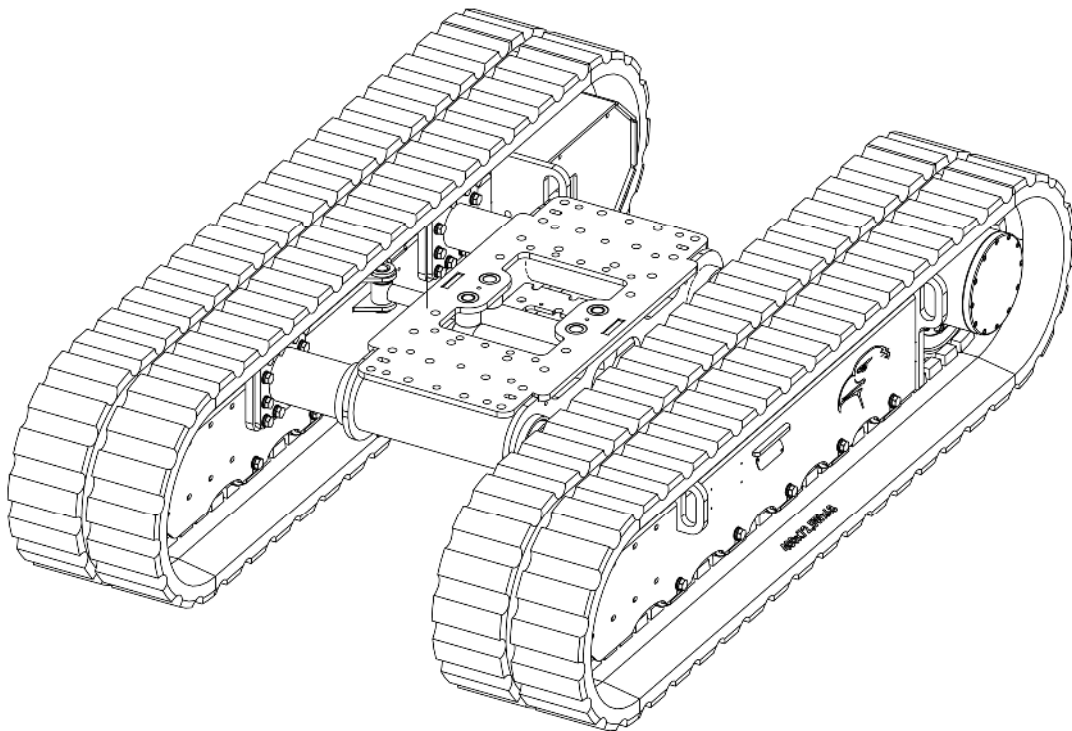
### 5.3 F 45 Fettspanner

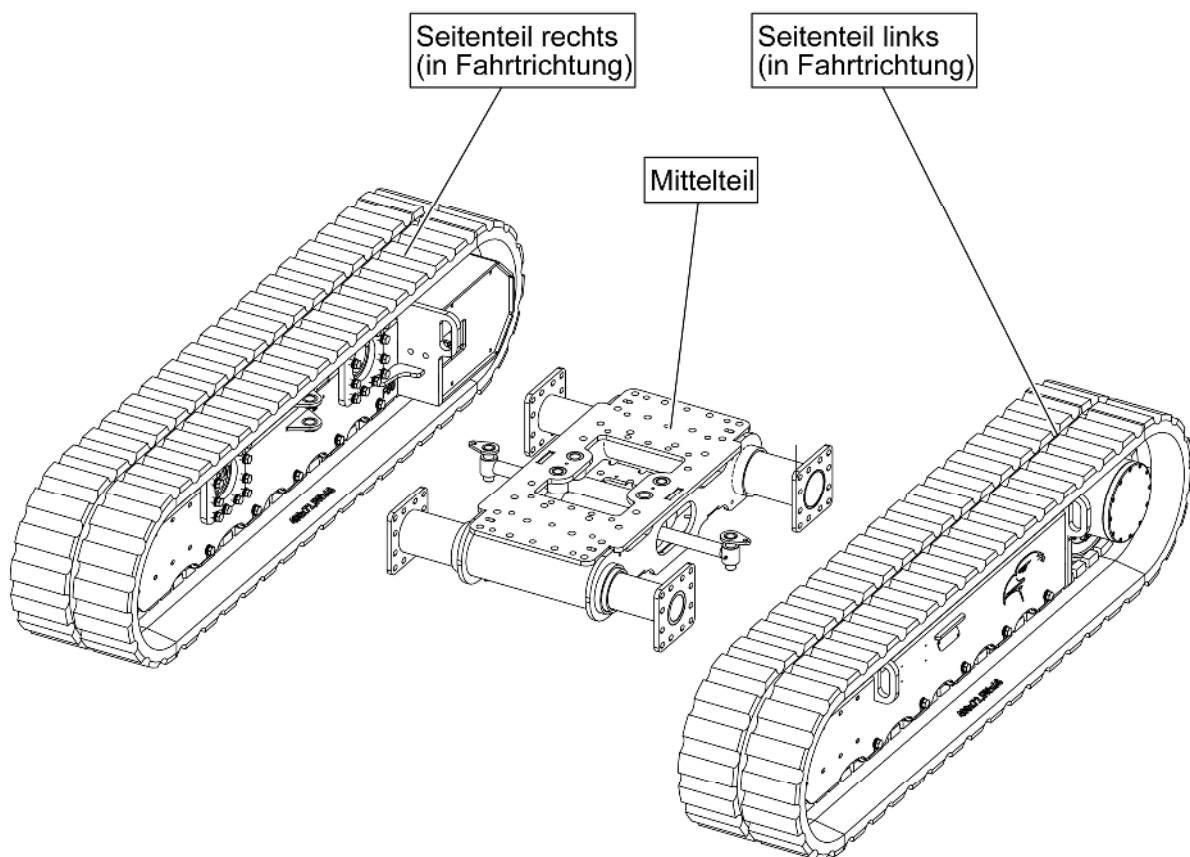


\*Mengenangabe für eine Raupenfahrwerksseite.  
Im gesamten Raupenfahrwerk sind zwei Fettspanner eingebaut.

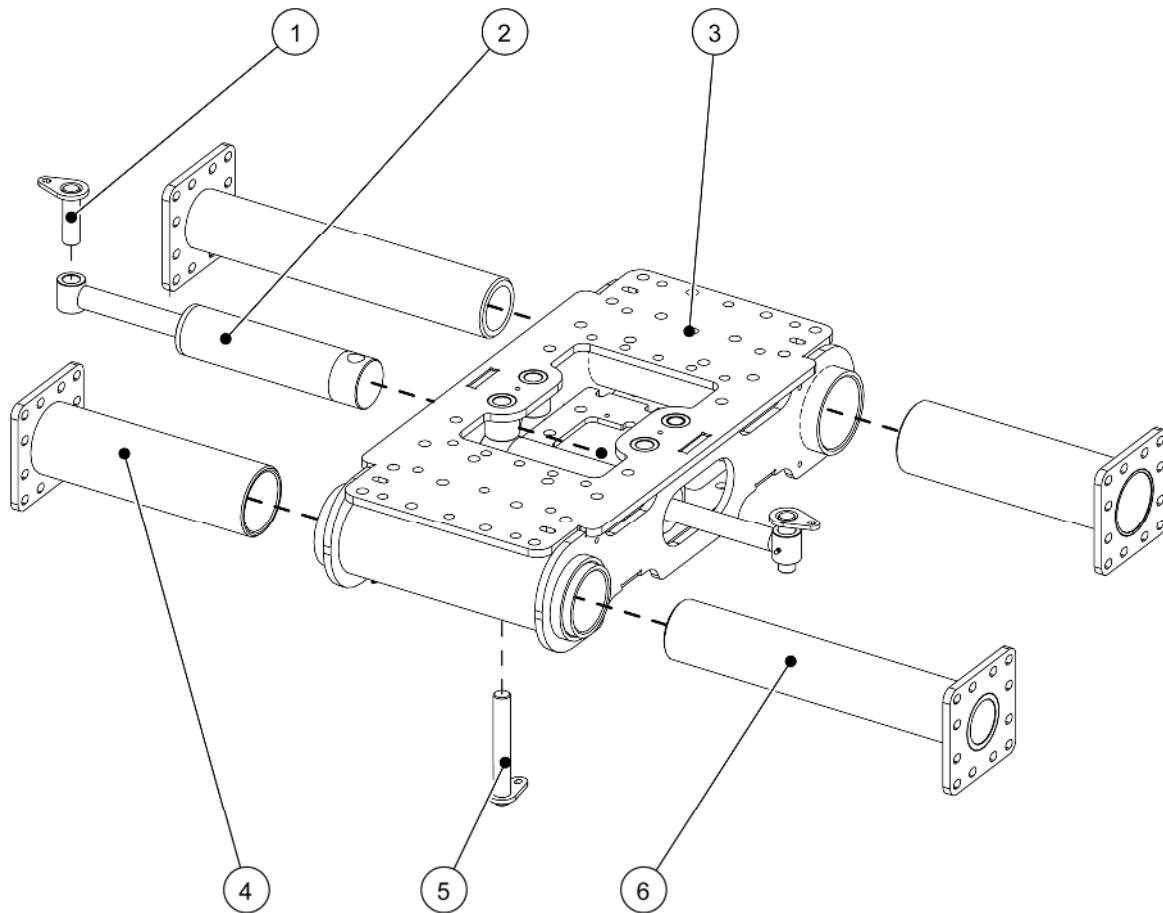
Nr.	Art.-Nr.	Bezeichnung	Menge
1	00-001911	Zylinderkopfschraube M10x20	1
2	17.002.04002	Zylinderbodenbolzen	1
3	00.170.00046	Wechselreduzierung, kurz	1
4	00-002288	Hochdruck-Schmiernippel G1/8"	1
5	00.008.00058	Hydraulikzylinder EW 30-200, 200 bar	1
6	00.170.00043	Druckfeder L0=194mm	1
7	17.002.01017	SBG Fettspanner	1
8	00-001748	Spannstift 14x60 DIN1481	1
9	00.170.00062	Fettspanner komplett F35/F45	1

**6 F 60 Raupenfahrwerk**



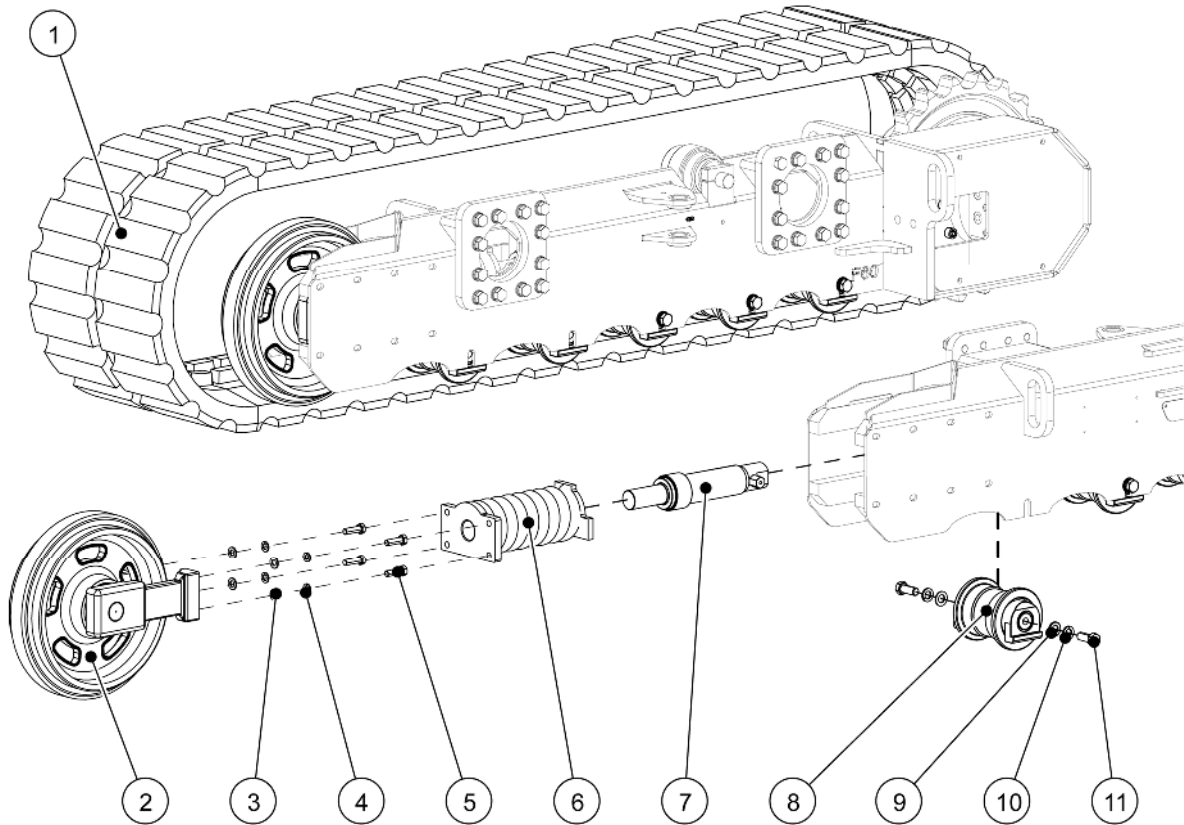


## 6.1 F 60 Mittelteil



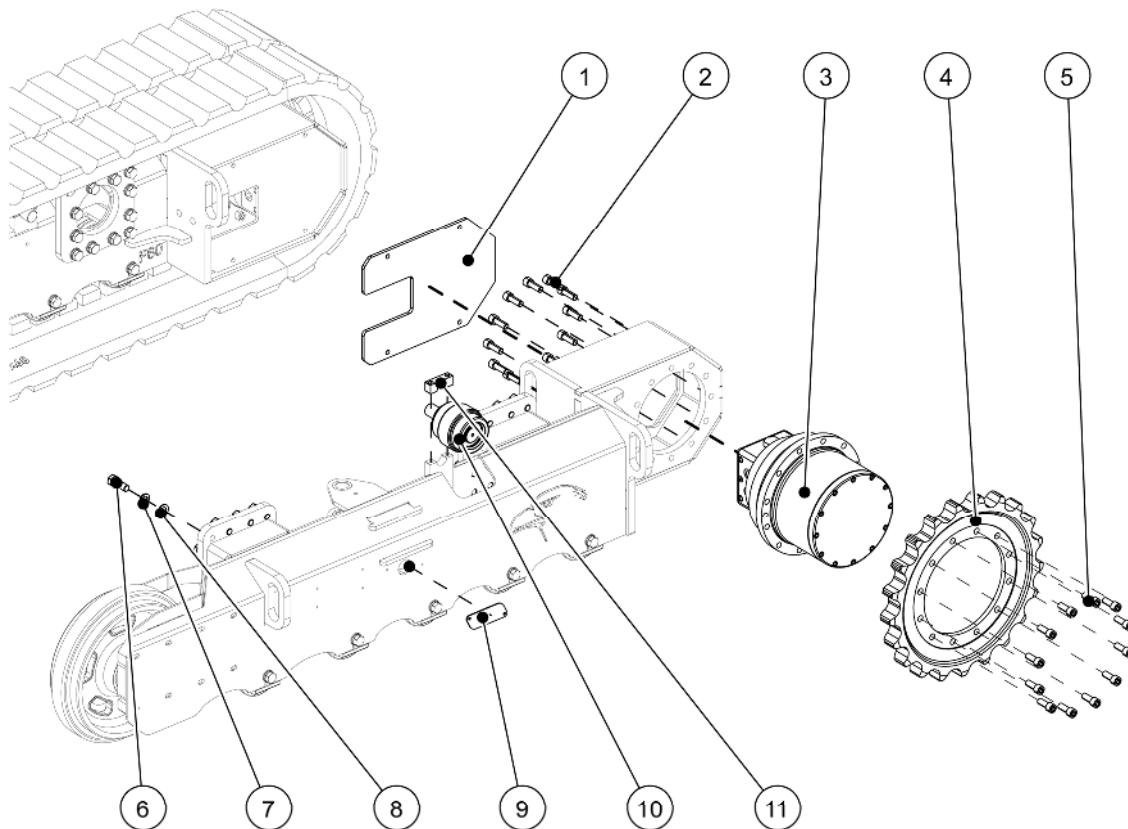
Nr.	Art.-Nr.	Bezeichnung	Menge
1	17.075.03018	Bolzen Ø30x100	2
2	00.008.00106	Hydraulikzylinder DW	2
3	22-017-000032	Mittelteil F60	1
4	22-017-000020	Teleskoprohr außen F60	2
5	22-017-000034	Bolzen Ø30x194	2
6	22-017-000023	Teleskoprohr innen F60	2

## 6.2 F 60 Seitenteile



\*Die Mengenangaben beziehen sich auf das gesamte Raupenfahrwerk!

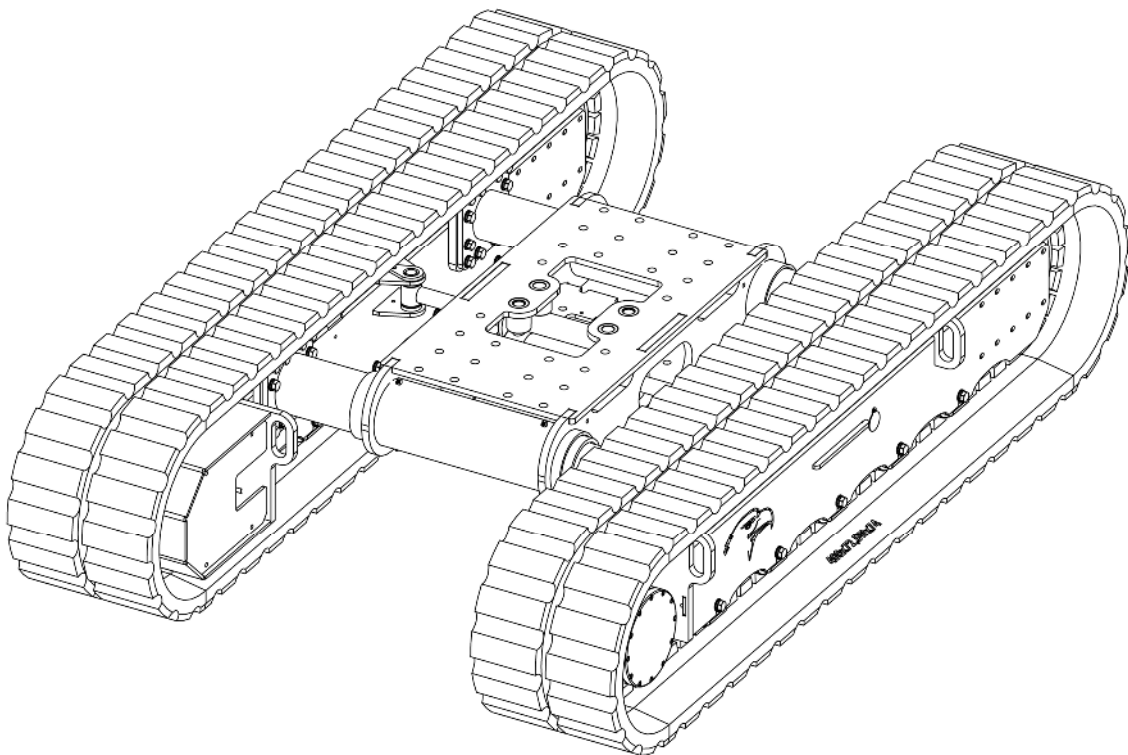
Nr.	Art.-Nr.	Bezeichnung	Menge
1	00-002508	Gummikette 400x72,5x68W	2
2	00.170.00065	Leitrad F75	2
3	00.010.00025	U-Scheibe A13 -DIN125	8
4	00.010.00087	Federring 12,2mm -DIN127	8
5	00-002706	Sechskantschraube M12x40 10.9 -DIN933	8
6	00.170.00069	Kettenspanner Federpaket	2
7	00.170.00068	Kettenspanner Zylinder	2
8	00.170.00066	Laufrolle	10
9	00.010.00026	U-Scheibe A16 -DIN125	20
10	00.010.00029	Federring 16,2mm -DIN127	20
11	00.010.00107	Sechskantschraube M16x40 -DIN933	20

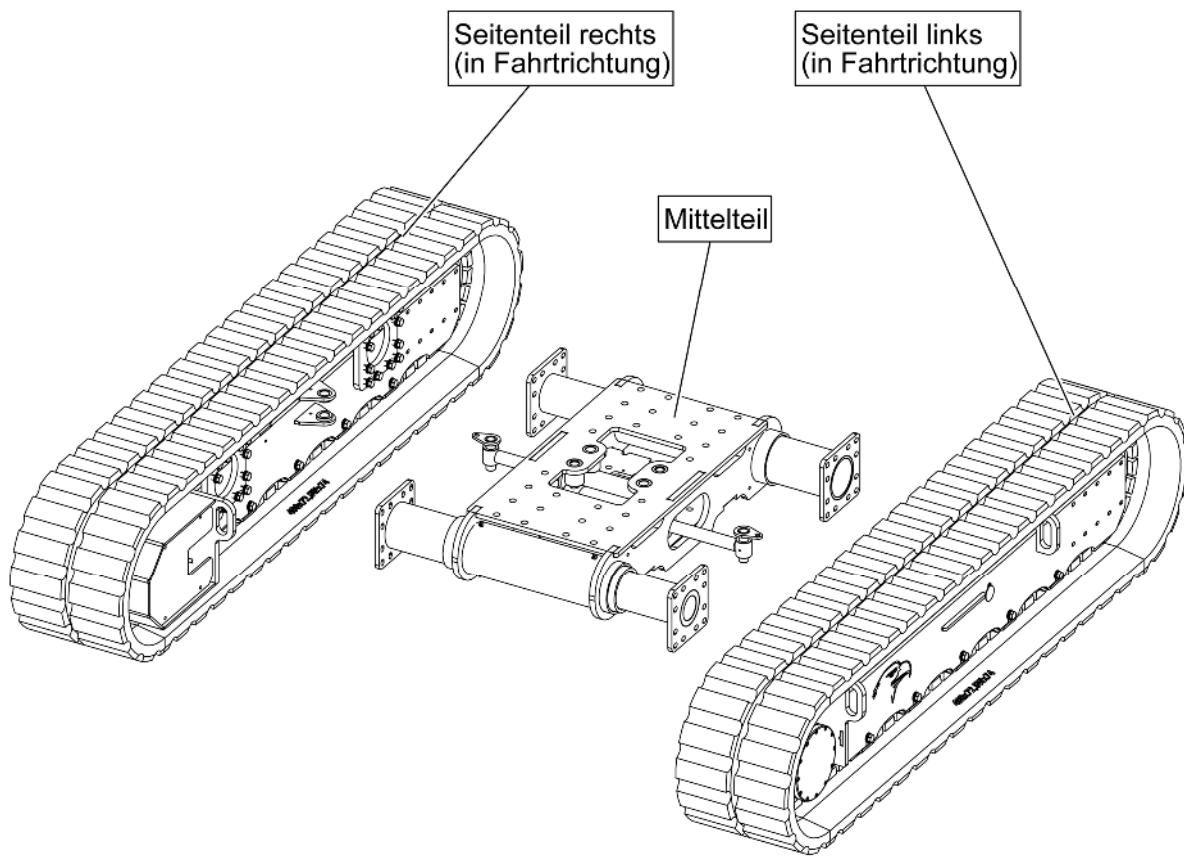


\*Die Mengenangaben beziehen sich auf das gesamte Raupenfahrwerk!

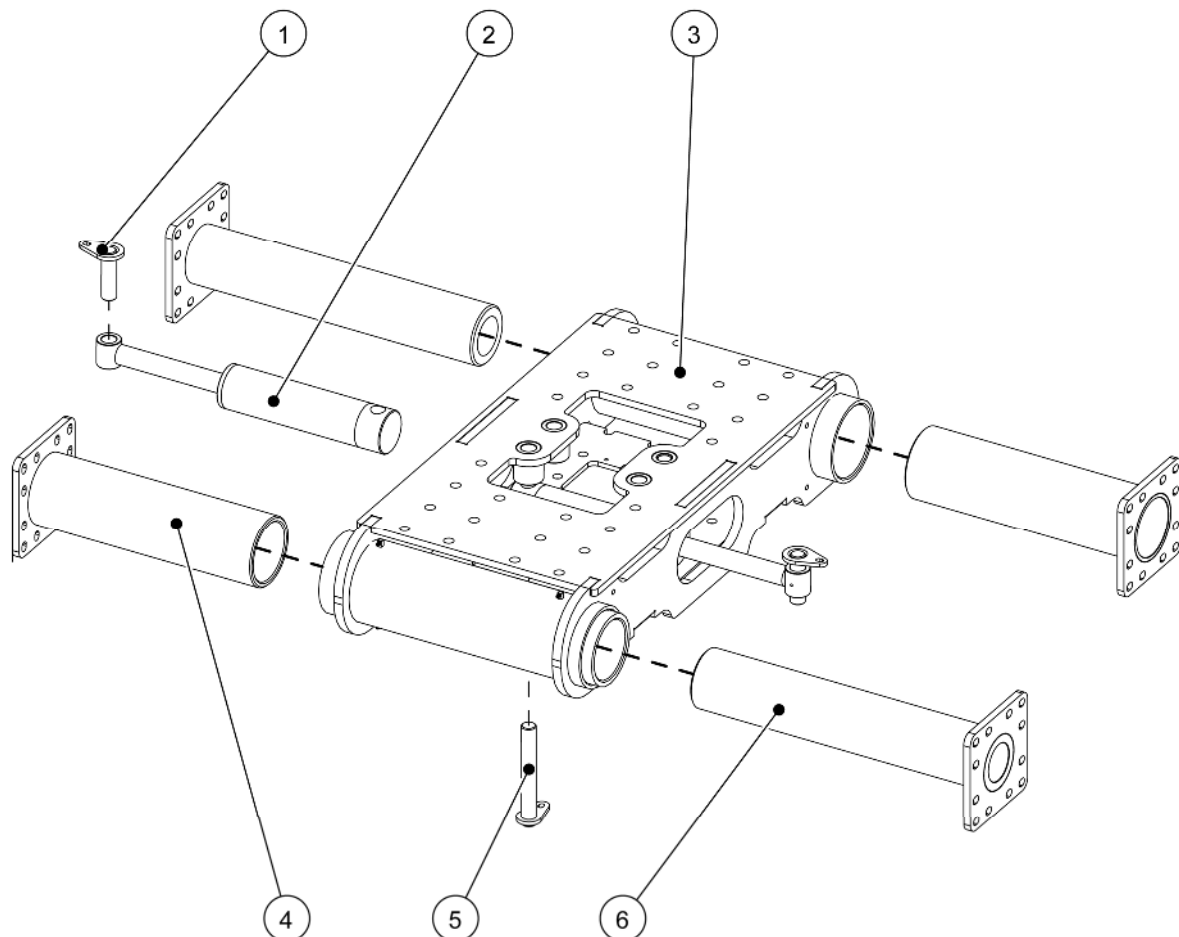
Nr.	Art.-Nr.	Bezeichnung	Menge
1	17.075.01025	Motordeckel F75	2
2	00-002682	Zylinderschraube M14x40 12.9 -DIN912	24
3	00-002509	Fahrtrieb Eaton	2
4	00.170.00064	Antriebsrad	2
5	00-002681	Zylinderschraube M14x35 12.9 -DIN912	24
6	00-002524	Sechskantschraube 10.9 M16x50 -DIN931	48
7	00.010.00029	Federring 16,2mm -DIN127	48
8	00.010.00026	U-Scheibe A16 -DIN125	48
9	17.001.04013	Deckel Fettspanner	2
10	00.170.00067	Oberrolle	2
11	17.002.04003	Klemmteil Oberrolle	2

**7 F 75 Raupenfahrwerk**



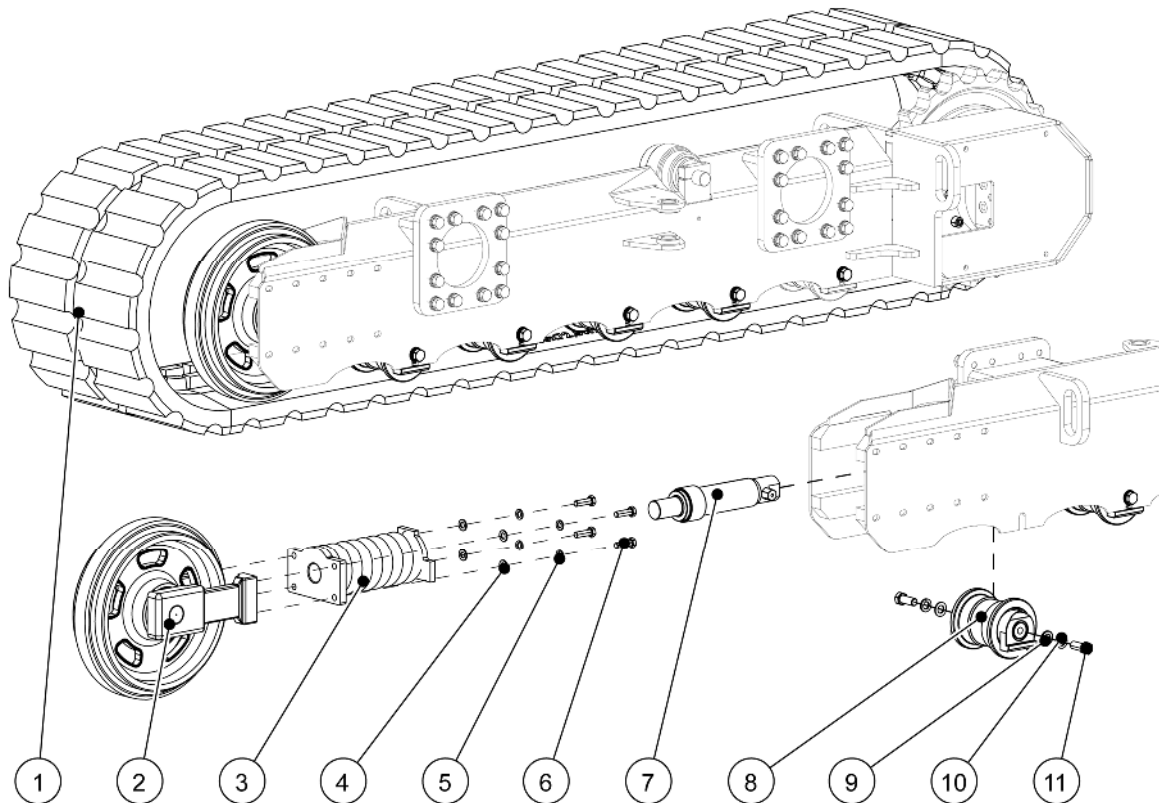


## 7.1 F 75 Mittelteil



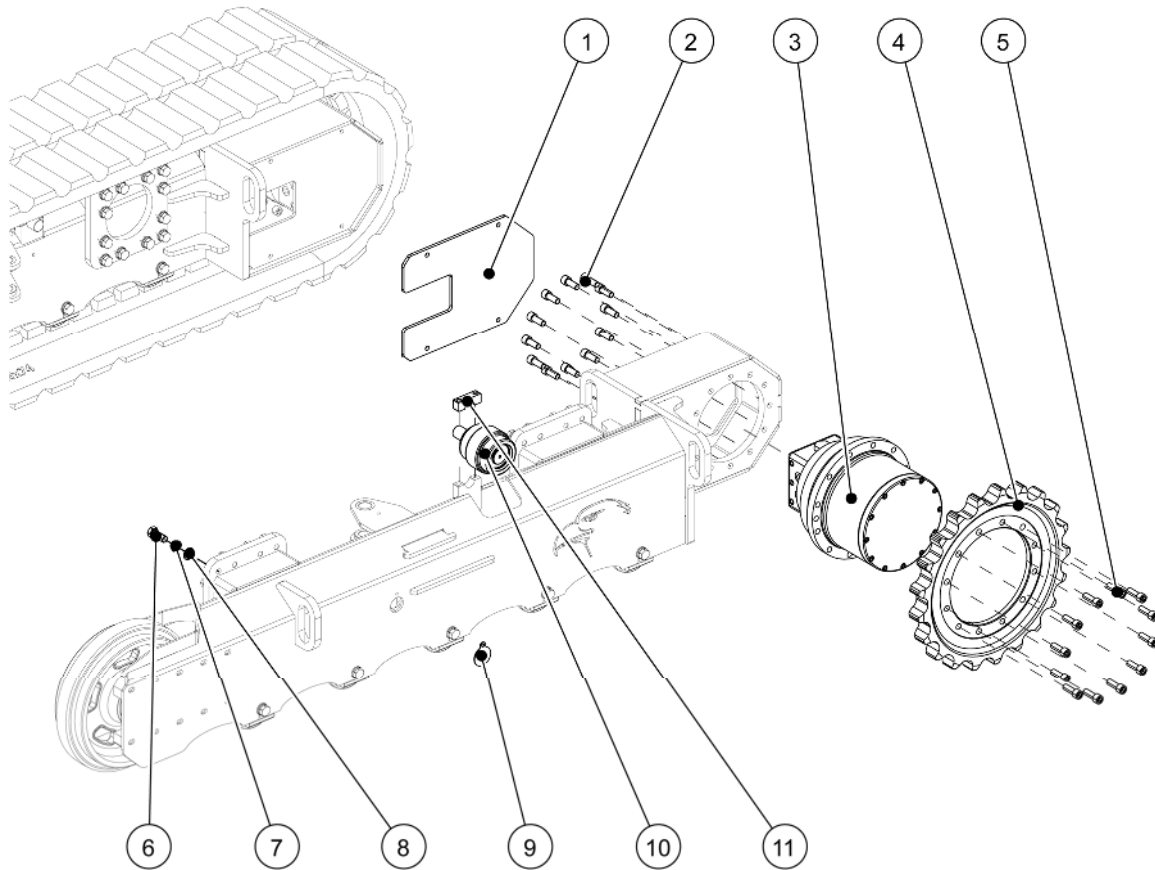
Nr.	Art.-Nr.	Bezeichnung	Menge
1	17.075.03018	Bolzen Ø30x100	2
2	00.008.00106	Hydraulikzylinder DW 40-80-200	2
3	17.075.03000	Mittelteil F75	1
4	17.075.03010	Teleskoprohr außen	2
5	17.075.0302	Bolzen	2
6	17.075.03015	Teleskoprohr innen	2

## 7.2 F 75 Seitenteile



\*Die Mengenangaben beziehen sich auf das gesamte Raupenfahrwerk!

Nr.	Art.-Nr.	Bezeichnung	Menge
1	00.170.00075	Gummikette 400x72,5x74W	2
2	00.170.00065	Leitrad F75	2
3	00.170.00069	Kettenspanner Federpaket	2
4	00.010.00025	U-Scheibe A13 -DIN125	8
5	00.010.00087	Federring 12,2mm -DIN127	8
6	00-002706	Sechskantschraube M12x40 10.9 -DIN933	8
7	00.170.00068	Kettenspanner Zylinder	4
8	00.170.00066	Laufrolle	10
9	00.010.00026	U-Scheibe A16 -DIN125	20
10	00.010.00029	Federring 16,2mm -DIN127	20
11	00.010.00107	Sechskantschraube M16x40 -DIN933	20



\*Die Mengenangaben beziehen sich auf das gesamte Raupenfahrwerk!

Nr.	Art.-Nr.	Bezeichnung	Menge
1	17.075.01025	Motordeckel F75	2
2	00-002681	Zylinderschraube M14x35 12.9 -DIN912	12
3	00.009.00128	Fahrantrieb Eaton	2
4	00.170.00064	Antriebsrad	2
5	00-002682	Zylinderschraube M14x40 12.9 -DIN912	12
6	00-002683	Sechskantschraube M16x40 10.9 -DIN933	48
7	00.010.00029	Federring 16,2mm -DIN127	48
8	00.010.00026	U-Scheibe A16 -DIN125	48
9	17.075.01026	Deckel Fettspanner F75	2
10	00.170.00067	Oberrolle	2
11	17.002.04003	Klemmteil Oberrolle	2

**Ersatzteilliste F-Serie**  
**Raupenfahrwerke F 17 – F 75**

**ADLER Arbeitsmaschinen GmbH & Co. KG**  
An den Bahngleisen 28, 48356 Nordwalde  
[www.adler-arbeitsmaschinen.de](http://www.adler-arbeitsmaschinen.de)

